

2003 Liljevalchs

Y 1370

-Gondoljärer i Venedig, 1930, gouache, 33x41.
Bild Y 1370.
Motiv: Stadsvy/Italien
Utställt: 2003 Liljevalchs
Anm:



Y 1371 = Y 1354

Pesaro 1924

(Park och figurer)

-Pesaro, 1924, akvarell, 44x55. Bild Y 1371.
Motiv: Italien
Utställt: 2003 Liljevalchs
Anm:



Y 1372

U = Y 269

Världslig med
kanal =

Landskap, Rivieran
1926

-Landskap, Rivieran (Nice), 1926, olja på
papp/pannä, 46x50. Bild Y 1372.
Motiv: Frankrike
Utställt: 2003 Liljevalchs
Anm: Finns tidigare? Privat ägo



4 1373

Mellan murarna

1926

-Mellan murarna, 1926, gouache, 47x62. Bild Y 1373.

Motiv: Landskap/

Utställt: 2003 Liljevalchs

Anm: Privat ägo



4 1374

Lissabons hamn, 1935

-Lissabons hamn, 1935, gouache, 31x44. Bild Y 1374.

Motiv: Hamnvy/Portugal

Utställt: 2003 Liljevalchs

Anm: Jfr tidigare? Privat ägo



4 1375 = 4274

Sydläandsk stadsbild,

1927

-Sydländsk stadsbild, 1927, olja på pannå, 49x63. Bild Y 1375.

Motiv: Spanien

Utställt: 2003 Liljevalchs

Anm: Dedicerad Till CM och fru Lind med vänskap och tacksamhet. Madrid den 10 dec 1927. ~~Fanns tidigare?~~ Privat ägo



Y 1376

= Y 313

-Dalmatien, 1930, olja på duk, 91x73. Bild Y 1376.
Motiv: Landskap/Jugoslavien
Utställt: 2003 Liljevalchs
Anm: Finns ev tidigare SAK? De unga åren? Privat ägo



Y 1377?

Från Krängede, 1935

= Y 200

och Y 822

(Ångermanland)

-Från Krängede, 1935, olja på duk, 127x184. Bild Y 1377.
Motiv: Landskap (syntes)
Utställt: 2003 Liljevalchs
Anm: finns nog tidigare som Ångermanland ur almanacka. Privat ägo



Y 1378

Hammarforsen, 1933

-Hammarforsen, 1933, olja på duk, 46x55. Bild Y 1378.
Motiv: Landskap
Utställt: 2003 Liljevalchs
Anm: Privat ägo





X 10
Fäliportsätt 1923



X 20
Forgjörningen
Pescado 1924



X 25
Hallarna i Paris
1924

Y.1379

A

Vinter i Idkers-
berget 1940-tal

-Vinter i Idkerberget, 1940-tal, olja på duk, 164x90.
Bild Y 1379.
Motiv: Landskap/Vinter
Utställt: 2003 Liljevalchs
Anm: Jfr andra motiv från Idkerberget och år? Privat ägo



Y 1380

Julotta, 1926

-Julotta, 1926, olja på duk, 40x33. Bild Y 1380.
Motiv: Religion
Utställt: 2003 Liljevalchs
Anm: Jfr annan Julotta Privat ägo



Y 1381 + Y 1525
= X 371

-Lustgården, 1924, olja på duk, 27x31. Bild Y 1381.
Motiv: Religion/Skröna
Utställt: 2003 Liljevalchs
Anm: Finns tidigare? Privat ägo



X 39

Spaansk gatubild
1936



4 44

Badaube
1924



X 103

Bojar
pi Dalagotaw
1928



Y 1382

Jfr Y 709
= Y 696

I paradiset

-Adam och Eva, 1925, gouache, 33x58. Bild Y 1382.
Motiv: Religion/Skröna
Utställt: 2003 Liljevalchs
Anm: Jfr tidigare? Privat ägo



Y 1383

Skulptur av Björk, 1933

(Bror Hjorths

Man och Kvinna -

Kärlhetsgrupp FF 1935)

-Skulptur av Bror Hjorth, 1933, olja på papp, 33x24. Bild Y 1383.
Motiv: Kärlekspar?
Utställt: 2003 Liljevalchs
Anm: Kolla årtal. Troligen samband med skandalutställningen på Färg och form. Privat ägo



Y 1384

= Y 1193

Blomsterstånd i Paris

1926

-Blomsterstånd (i Paris), 1926, olja på duk, 46x37. Bild Y 1384.
Motiv: Blommor/Paris
Utställt: 2003 Liljevalchs
Anm: Finns ev tidigare? Privat ägo





X 127

Tumba höst, 1931

(hätte än X-bilden)



X 130

Bussen 1931



X 139

Värkerzäll
Stockholm 1933

(Malmö museum)

Y 1385

-Gatuartist, Paris, 1924, olja på duk, 38x45. Bild Y 1385.

Motiv: Stadsvy/Artist/Paris

Utställt: 2003 Liljevalchs - även tidigare L

Anm: Signerad Paris -24. Noterad tidigare, utan bild. Privat ägo



Y 1386

Sverre vattnar I

-Sverre vattnar I, 1940, olja på duk, 87x115. Bild Y 1386.

Motiv: Familj/Trädgård

Utställt: 2003 Liljevalchs

Anm: Jfr tidigare noteringar - bild Sverre II? Privat ägo



Y 1387

=

Den första snön,
Tälthög, 1940

Y 1387 + Y 1387 + Y 1387

-Den första snön, 1940, olja på duk, 46x38. Bild Y 1387.

Motiv: Saltsjöbaden/Vinter

Utställt: 2003 Liljevalchs - även tidigare

Anm: Finns bild tidigare? Privat ägo





X 146

Kabarethissu

1933

(MM)



X 147

Stockholm, vör
(Kabarethissu)

1933

(Norsköping)



X 183

Tidsbild, 1931

(MM)

Y 1394
= Y 6511

-Starke Ville utanför Strömlads, 1970,
blandteknik, 45x37. Bild Y 1394.
Motiv: Arbete/Tumba/Minne
Utställt: 2003 Liljevalchs
Anm: Privat ägo. Noterad tidigare?



Y 1395 = 1510
Starke Ville
lyx på kaffe
1970

-Starke Ville dricker kaffe, 1970, blandteknik,
38x45. Bild Y 1395.
Motiv: Arbete/Minne
Utställt: 2003 Liljevalchs
Anm: Privat ägo



Y 1396
= X 269
Starke Ville
tejpserän

-Starke Ville sätter upp tapeter, 1970, blandteknik,
38x45. Bild Y 1396.
Motiv: arbete/Minne
Utställt: 2003 Liljevalchs
Anm: Privat ägo – även tidigare med bild.



Y 1388

-Elim, 1970, blandteknik, 33x96. Bild Y 1388.
Motiv: Saltsjöbaden?
Utställt: 2003 Liljevalchs
Anm: Privat ägo



Y 1389

Frukträdgården
Saltsjöbaden
efter 1965

-Frukträdgården, Saltsjöbaden, efter 1965, olja
på duk, 38x46 (Bonniers AB). Bild Y 1389.
Motiv: Trädgård/Saltsjöbaden
Utställt: 2003 Liljevalchs



Y 1390

Klara kyrka
1965

-Klara kyrka, 1965, blandteknik, 41x3. Bild Y 1390.
Motiv: Stadsvy Stockholm
Utställt: 2003 Liljevalchs
Anm: Privat ägo





4 248

Fraunfu

leutstrassen

1924



X 256

Slalombacken I

1950



4 254

Valberkensten, 1926-27

Y 1391

=

Starke Ville och

Lille Stenmar

1970

= Y 1572

-Starke Ville målar tak, 1970, blandteknik, 33x40.
Bild Y 1391.
Motiv: Arbete/Minne
Utställt: 2003 Liljevalchs
Anm: Signerad Privat ägo



Y 1392

= Y 804

Starke Ville

målar

trädgårdsmöbler

-Starke Ville målar trädgårdsmöbler, 1970,
blandteknik, 38x45. Bild Y 1392.
Motiv: Arbete/Minne
Utställt: 2003 Liljevalchs
Anm: Privat ägo



Y 1393

= Y 926

Starke Ville målar

(hitstans?)

-Starke Ville målar, 1970, blandteknik, 37x45. Bild
Y 1393.
Motiv: Arbete/Minne
Utställt: 2003 Liljevalchs
Anm: Privat ägo





Y 286

Novemberväll
Tumba 1928



Y 360

Motiv från
Ragunda
1935 (olyckst ärt.)



Y 442

Tattbyvägen 1940



4 476

Målarens hus 1942
(Söndag)

-Starke Vill
Y 1397.
Motiv: Arbe
Utställt: 20
Anm: Noter
tidigare



4 674

Bastun i Tattby
1968

-Bojan v
1398.
Motiv: Fa
Utställt:
Anm: Tro
Till Bojan



4 824

Solförmörkelse
i Söndrum 1947

-Fåg
38x4
Motiv
Utstä
Anm:

Y 1397

= X 271 m. H

-Starke Ville på väg, 1970, blandteknik, 37x45. Bild Y 1397.

Motiv: Arbete/Minne

Utställt: 2003 Liljevalchs

Anm: Noterad tidigare med bild? Privat ägo - även tidigare



Y 1398

= Y 781

Bojan vid hissen

1964

-Bojan vid hissen, 1965, blandteknik, 45x37, Bild Y 1398.

Motiv: Familj

Utställt: 2003 Liljevalchs

Anm: Troligen noterad tidigare med bild. Signerad Till Bojan 5 jan 1964 från Sven.



Y 1399

Fågelburarna

1970?

-Fågelburarna, efter 1965 (1970?), blandteknik, 38x45. Bild Y 1399.

Motiv: Landskap/Djur

Utställt: 2003 Liljevalchs

Anm: Signerad -70. Privat ägo





Y 1223

Figurer på
sydländsk gata
1930-tal?



Y 1257

~~Holbo~~
Melodier vid älven
Skiss 1935



Y 1288

Värelskar, 1943

Y 1400

Bojan vilar 1965

-Bojan vilar, 1965, blandteknik, 33x41. Bild Y 1400.
Motiv: Familj/Bojan
Utställt: 2003 Liljevalchs
Anm: Privat ägo



Y 1407

Badstrand
efter 1965

-Badstrand, efter 1965, blandteknik, 23x32. Bild Y 1401.
Motiv: Landskap
Utställt: 2003 Liljevalchs
Anm: Privat ägo



Y 1402

Ensam I
1965

-Ensam I, 1965, blandteknik, 45x38. Bild Y 1402.
Motiv:
Utställt: 2003 Liljevalchs
Anm: Noterad tidigare? Privat ägo





X 199
 (Delalyserie)
 Gubulungur
 Melöser
 vid foryst
 1936-39

a



b



forst c

-E
 Ut
 An

Y 1403

Fattigbössan
efter 1965

-Fattigbössan II, efter 1965, blandteknik, 41x32.
Bild Y 1403.
Motiv:
Utställt: 2003 Liljevalchs
Anm: Noterad och utställd tidigare utan bild. Privat ägo



Y 1404

Hästarna vid (och)
havet (efter 1965)
1969 = X 270

-Hästarna vid havet, efter 1965, blandteknik,
29x40. Bild Y 1404.
Anm: Kustbild/Djur
Utställt: 2003 Liljevalchs
Anm: Troligen noterad tidigare LT? Privat ägo



Y 1405

Ensam II
1965
= Y 658

-Ensam II, 1965, blandteknik, 34x27. Bild Y 1405. Y 658
Utställt: 2003 Liljevalchs
Anm: Jfr Ensam I? Noterad tidigare? Privat ägo





Göbelängen foto

d



e

X 199
 För
 Göbelängen
 se
 1201 //
 -1206
 Original i
 Sautan-
 pärtin

731 0111 N N N N UN (025)

Göbelängen Melodin vid torget

Y 1406

Löjtnantshjärtan,
1926

-Löjtnantshjärtan, 1926, olja på duk, 41x32. Bild Y 1406.

Anm: Blommor/Stilleben

Utställt: 2003 Liljevalchs

Anm: Troligen noterad tidigare utan bild? Privat ägo



Y 1407

Arresteringen
(Lösdriverskan)
1928

-Arresteringen (Lösdriverskan), 1928, olja på duk, 25x20. Bild Y 1407.

Utställt: 2003 Liljevalchs

Anm: Daterad juni 1928. Jfr bild Y 1358.



Y 1449

Pelare i
Sevilla, 1927

-Pelare i Sevilla, 1927, olja på duk, 46x61. Bild Y 1442

Motiv: Stadsvy/Spanien

Utställt: 2003 Liljevalchs

Anm:



Samtliga verk på X-et utställningen på Liljevalchs 2003 (142 verk)

Sydeuropa I

Figurer på sydländsk gata , 1930-tal

Olja på duk

Privat ägo

Begravning, Mallorca, 1928

Olja på duk

Privat ägo

Badplatsen, 1930

Olja på duk

Moderna Museet, Stockholm,

Gåva 1935 av konstnären genom Ester

Lindhals stipendienämnd

Kopparslagaregatan i Sarajevo, 1930

Olja på duk

Göteborgs Konstmuseum

Spelman i Montenegro, 1930

Olja på duk

Privat ägo

Blomsterförsäljare, 1924

Olja på duk

Privat ägo

Vy över Florens, 1924

Olja på duk

Galleri Lars Bohman

Pelare i Sevilla, 1927

Olja på duk

Privat ägo

Italiensk lantgård, 1924

Olja på duk

ABF, Huddinge

Spansk landsväg, 1927

Olja på duk

Privat ägo

Gondoljärer i Venedig, 1930

Gouache

Privat ägo

Sydeuropa II

Café i Sarajevo, 1930

Olja på duk

Privat ägo

Blomsterstilleben, Pesaro, 1924

Olja på duk

Privat ägo

Romersk trädgård, 1924

Olja på duk

Moderna museet, Stockholm

Filippo i Florence, 1924

Gouache

ABF, Huddinge

Torgbrunnen, Pesaro 1924

Olja på duk

Privat ägo

Pesaro, 1924

Akvarell

Privat ägo

Olivlund, Mallorca, 1928

Olja på duk

Runö Kursgård

Landskap, Rivieran (Nice), 1926

Olja på papp/pannå

Privat ägo

Mellan murarna, 1926

Gouache

Privat ägo

Sydeuropa III

Palmer och Liljor, 1929

Olja på duk

Privat ägo

Vindeltrappan i Alcalá, 1935

Olja på duk

Privat ägo

Lissabons hamn, 1935

Gouache

Privat ägo

Korkfabriken, 1935

Olja på duk

Privat ägo

Risbärerskan, 1936

Olja på duk
Privat ägo

Den gula marken, Mallorca, 1929
Olja på duk
Folkets hus, Lidköping

Kristi Lekamens fest, 1929
Olja på duk
Moderna Museet, Stockholm

Sydländsk stadsbild, 1927
Olja på pannå
Privat ägo

Spansk gatubild, 1936
Olja på duk
Moderna Museet, Stockholm
Gåva 1953 av Moderna Museets Vänner

Dalmatien, 1930
Olja på duk
Privat ägo

Norrland

Flickor på ängen, 1927
Olja på duk
Privat ägo

Danslokal i Telemarken, 1931
Olja på duk
Moderna Museet, Stockholm

Fornforskare, Nämforsen, 1943
Olja på duk
Vattenfall AB, Stockholm

Telemarksdalen, 1931
Olja på duk
Moderna Museet, Stockholm

Forsmo, Ångermanälven, 1928
Olja på duk
Galleri Lars Bohman, Stockholm

Från Krångede, 1935
Olja på duk
Privat ägo

Ådalens liljor, 1928
Olja på duk

Qvistska samlingen, Hämösands Kommun

Flicka med blomma, 1920
Olja på duk
Moderna Museet, Stockholm

Hammarforsen, 1933
Olja på duk
Privat ägo

Kraftverk i Nämforsen, 1941
Olja på duk
Galleri Lars Bohman, Stockholm

Slalombacken I, 1950
Olja på pannå
Sollefteå Kommun

Vandrande målargesäller, 1941
Olja på duk
Stockholms Stad, Konstkansliet

Vinter i Idkerberget, 1940-tal
Olja på duk
Privat ägo

Melodier vid älven, 1935
Blandteknik på papp
Göteborgs konstmuseum

Ragunda, 1937
Olja på duk
Galleri Lars Bohman, Stockholm

Väreldar, 1943
Olja på pannå, Norrköpings konstmuseum

Skrönor

Liten zigenarflicka, 1923
Olja på papp
Privat ägo

Nyköpingsån, 1927
Olja på duk
Privat ägo

En spelmans jordafärd, 1924
Olja på duk
Privat ägo

Dansbanan, 1925
Olja på duk

Privat ägo

Lycksele, 1923

Gouache

Privat ägo

Romantik, 1926

Gouache

Privat ägo

Julotta, 1926

Olja på duk

Privat ägo

Badande, 1924

Olja på pannå

Privat ägo

Badande flicka i älv, 1926

Olja på duk

Privat ägo

Kvinnorovet, 1924

Olja på duk

Privat ägo

Kärlekspar i Köpenhamn, 1925

Olja på duk

Privat ägo

Lustgården, 1924

Olja på duk

Privat ägo

Adam & Eva 1925

Gouache

Privat ägo

Det är morgon det är Eden, 1923

Olja på duk

Privat ägo

Skulptur av Bror Hjorth, 1933

Olja på papp

Privat ägo

Jeärj, 1923

Olja på papp

Moderna Museet, Stockholm

Bojan

Bojan och stjärnorna, Mallorca, 1929

Olja på duk

Privat ägo

Min hustru bland höstblommor, 1928

Olja på duk

Galleri Lars Bohman, Stockholm

Bojan broderar, 1929

Olja på duk

Privat ägo

Fröken Ingeborg Gustafsson, 1927

Olja på pannå

Privat ägo

Södra BB, 1932

Olja på duk

Privat ägo

Flickbassängen, 1924

Olja på duk

Privat ägo

Fest i Ödemarken, 1949

Olja på duk

Runö Kursgård

Bojan, 1928

Olja på duk

Privat ägo

Paris

Place de l'Opera, 1927

Olja på duk

Privat ägo

Från min ateljé i Paris, 1931

Olja på duk

Privat ägo

Hallarna i Paris, 1924

Olja på duk

Privat ägo

Blomsterstånd, 1926

Olja på duk

Privat ägo

Metro Saint Michel, Paris 1930

Olja på duk

Privat ägo

Tuilleriträdgården, 1928

Olja på duk

Privat ägo

Jardin des Plantes, Paris, 1930

Olja på duk

Privat ägo

Metropolitan, 1927

Olja på duk

Privat ägo

Gatuartist, Paris, 1924

Olja på duk

Privat ägo

Boulevardmotiv, Paris, 1926

Olja på duk

Privat ägo

Tattby och Söndrum

Sommar, Söndrum, 1947

Olja på duk

Norrköpings konstmuseum

Sverre vattnar I, 1940

Olja på duk

Privat ägo

Tattbyvägen, 1940

Olja på pannå

Moderna museet, Stockholm

Gåva 1996 av makarna Tore Palms
dödsbo, Sala

Bastun i Tattby, 1968

Olj apå duk

Privat ägo

Trädgårdsmästaren, 1942

Olja på duk

Privat ägo

Den första snön, 1940

Olja på duk

Privat ägo

Irma vid forsen, 1943

Olja på duk

Privat ägo

Målarens hus, 1942

Olja på pannå

Privat ägo

Runforskaren, 1942

Olja på duk

Astra Zeneca, Södertälje

Solförmörkelse i Söndrum, 1947

Olja på duk

Halmstad museum

Irma och den smältande snön, 1943

Olja på duk

Privat ägo

De sista åren

Den 25 juni 1913, 1969

Olja på duk

X-et sällskapet, Stockholm

Elim, 1970

Blandteknik

Privat ägo

Fruktträdgården, Saltsjöbaden, efter 1965

Olj apå duk

Bonniers AB

Klara kyrka, 1965

Blandteknik

Privat ägo

Starke Ville målar tak, 1970

Blandteknik

Privat ägo

Starke Ville målar trädgårdsmöbler, 1970

Blandteknik

Privat ägo

Starke Ville målar, 1970

Blandteknik

Privat ägo

Starke Ville utanför Strömblads, 1970

Blandteknik

Privat ägo

Starke Ville dricker kaffe, 1970
Blandteknik
Privat ägo

Starke Ville sätter upp tapeter, 1970
Blandteknik
Privat ägo

Starke Ville på väg, 1970
Blandteknik
Privat ägo

Bojan vid hissen, 1965
Blandteknik
Privat ägo

Fågelburarna, efter 1965
Blandteknik
Privat ägo

Bojan vilar, 1965
Blandteknik
Privat ägo

Badstrand, efter 1965
Blandteknik
Privat ägo

Ensam, 1965
Blandteknik
Privat ägo

Fiskbilen, 1965
Blandteknik
X-et sällskapet

Minne från Nacka Sjukhus, 1965
Olja på masonit
Moderna museet, Stockholm

Fattigbössan II, efter 1965
Blandteknik
Privat ägo

Hästarna vid havet, efter 1965
Blandteknik
Privat ägo

Ensam, 1965
Blandteknik

Privat ägo

Tumba

Löjtnantshjärtan, 1926
Olja på duk
Privat ägo

Höstbild Tumba, 1926
Olja på duk
X-et sällskapet, Stockholm

Insjön Alfa Laval, 1926
Olja på duk
ABF, Huddinge

Vårvinter i Tumba, 1931
Olja på duk
Malmö Konstmuseum

Tumba utsikt, 1931
Olja på duk
X-et sällskapet, Stockholm

Spelemannen, 1928
Olja på duk
Privat ägo

Pappas affär, 1925
Olja på duk
Privat ägo

1.a oktober, flyttlass, 1925
Olja på duk
ABF, Huddinge

Framför kökstrappan, Tumba, 1925
Olja på duk
Privat ägo

Novemberkväll i Tumba, 1928
Olja på duk
Privat ägo

Tumba, höst, 1931
Olja på duk
X-et sällskapet, Stockholm

Trädgårdsfontäner, 1920-tal
Olja på duk
Galleri Lars Bohman, Stockholm

Lokaltåget, 1923
Olja på pannå
X-et sällskapet, Stockholm

Stockholm

Stad i ljus, Katarinahissen, 1931 (1932)
Olja på duk
Malmö Konstmuseum

Katarinahissen, 1933
Olja på duk
Moderna museet, Stockholm

Vårkväll, Stockholm, 1933
Olja på duk
Norrköpings Konstmuseum

Självporträtt med utsikt mot Slussen, 1932
Olja på duk
Göteborgs Konstmuseum

Tidsbild, 1937
Olja på duk
Moderna museet, Stockholm

Från Slussen, 1927
Olja på duk
Privat ägo

Stockholms ström i marsgrått, 1927
Olja på duk
Runö Kursgård

Lösdriverskan, 1928
Olja på duk
Privat ägo

Bussen, 1931
Olja på duk
Västerås Konstmuseum

Lösdriverskan, 1928
Olja på duk
Privat ägo

Gatan, 1928
Gouache
Privat ägo

Skulpturhallen

Självporträtt, 1923
Olja på duk
Privat ägo

Gitarospelare, 1935
Olja på duk
Privat ägo

Melodier vid Torget
Textil
Göteborgs Konserthus

Blåsare, 1935
Olja på duk
Privat ägo

Harospelare, 1935
Olja på duk
Privat ägo

I vävateljén, 1944
Olja på duk
Göteborgs konstmuseum

- | | |
|---|----------|
| 34. Landskap Skåpafors, Dalsland olja | 32.000:- |
| 35. Svärnor, 1933 teckning | 8.000:- |
| 36. Marta broderar krita | 10.000:- |
| 37. Moberg och Fahlström, Smedsudden
1920 teckn. | 4.000:- |
| 38. Stilleben med krusanter olja | 35.000:- |

WILLIAM NORDING

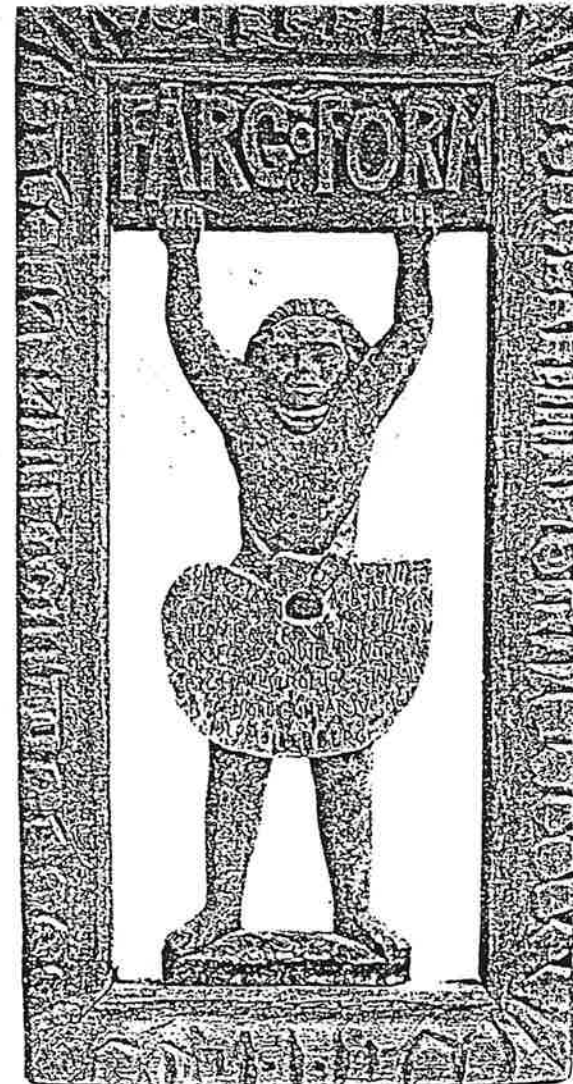
- | | |
|---------------------------------|----------|
| 39. Trädet, Öland 1942 olja | 15.000:- |
| 40. Långholmskanalen, 1945 olja | 24.000:- |
| 41. Kvarn igräväder olja | 9.000:- |
| 42. Blommande fruktträd olja | 15.000:- |

FRITIOF SCHÜLDT

- | | |
|------------------------------|----------|
| 43. Zinnior i kruka olja | 32.000:- |
| 44. Utsikt, Stockholm teckn. | 4.000:- |

GUNNAR SVENSON

- | | |
|------------------------------------|----------|
| 45. Uppställning olja | 28.000:- |
| 46. Utsikt över Riddarfjärden olja | 22.000:- |
| 47. Krukväxt, 20-tal olja | 14.000:- |



FÄRG OCH FORM

Sturegatan 36. 114 36 Stockholm Tel 667 19 19

24 november – 20 december 2001

Tisdag- fredag 11.30 - 17.30, lördag 11.30 - 16, söndag 13 - 16

~~SKRIV in + klistra in~~
Fång och From 2001 + 2002

ALBIN AMELIN

1. Tulpaner gouache 38.000:-

VICTOR AXELSON

2. Det skymmer över Skeppsbron olja 18.000:-

GIDEON BÖRJE

3. Irma, Saint Tropez, 1929 akv. 6.000:-

4. Fiskare gouache 7.000:-

SVEN ERIXSON

✓ 5. Arbeterskor i Portugal, 1935 olja 190.000:-

4833 ✓ 6. Den gamla bron, Nyköpingsån 1927 olja 240.000:-

✓ 7. Parisboulevard, 1926 olja 45.000:-

8. Höst akv. 4835 16.000:-

9. Krocket 1920-tal akv. 4836 16.000:-

10. Krokus olja på papper 4837 20.000:-

11. Solrosor olja på papper 4838 20.000:-

4834 ✓ 12. Utsikt över Erstavik, 1967 akv. 16 jan 37? 20.000:-

✓ 13. 8 januari 1965 olja (Fiskboden) X? 24.000:-

14. Röda blad blandteknik 4839 16.000:-

15. Flicka vid fönstret tusch 1924 4840 8.000:-

HJALMAR GRAHN

16. Danviksbron olja 9.000:-

ERIC HALLSTRÖM

17. Fönstret motskogen olja 19.000:-

BROR HJORTH

18. Rodin och hans musa, terra 7.000:-

19. Näckens polska gips 15.000:-

20. Sittande flicka teckning 12.000:-

21. Lejon I teckning 12.000:-

22. Flicka i profil teckning 9.000:-

23. Lejon II teckning 10.000:-

24. Flicka med päls teckning 28.000:-

25. Konstskolan teckning 12.000:-

HILDING LINNQVIST

26. Flykten från Egypten akv. 30.000:-

27. Flicka i tankar 1919 tusch 15.000:-

28. "Radion gör sitt intåg i Marrakech" akv 10.000:-

29. Jag sover lugnt under moskitonätet akv. 10.000:-

30. Fiskhamn, Strömstad teckning 9.000:-

31. Boulevard Edgar Quinet, 1921 teckn 7.000:-

AXEL NILSSON

32. Höst vid Bäckamöllan olja 38.000:-

33. Landskap Sicilien, 1922 olja 32.000:-

↑
Tilleg

Föb. - Ingve Nilsson



63

X 62
Paris boulevard
1926



X 833
Den gamla bron
Nyköpingsån



X 840
Hicka vid
fästet, 1824

X 16

Lokaltaget 1923



X 41

Tin Fritzy
på 50-årsdagen
1939



X 329

Fiskbilan
1965





Y 395

Arbejdskvinder
i Portugal, 1935



Y 834

Udsigt over
Estaril 1967



Y 835

Höst, utan å

4 836

Krocket

1920-21



4 837

Krokus utan år



10

4 838

Solrosor

utan år



11



4 839

Röda blad

utan år



4 755

Rock, Söndrum

utan år



4 794

Juncus och den

snälfauce snön

1942-43

Jfr skissa 4 20 26

665

negativet finns på
måsta rulle

(i Söndrum, Bokhyllan
2002)



Sven Xet Erixson (1899-1970) "Törnbusken", litografi 1960

26

på

Bokhylla

Förteckning över konstverk i utställningen "I Söndrum – om en mötesplats och en miljö"

Nr	Konstnär	Konstverk, teknik	Tillhör
1	Sven X-et Erixson	Det gamla stenbrottet vid Söndrum, litografi, 1964	Botkyrka kommun/Xet-sällskapet
2		Stenbrottet, litografi	Botkyrka kommun/Xet-sällskapet
3		Reklamflyg, litografi	Botkyrka kommun/Xet-sällskapet
4		Stugan, litografi	Botkyrka kommun/Xet-sällskapet
5		Köket, litografi	Botkyrka kommun/Xet-sällskapet
6		Hästhagen Söndrum, litografi, 1967	Botkyrka kommun/Xet-sällskapet
7		Törnbusken, litografi, 1960	Botkyrka kommun/Xet-sällskapet
8		Dick och draken, litografi, 1967	Botkyrka kommun/Xet-sällskapet
9		Landskapsutsikt Söndrum, litografi, 1963	Botkyrka kommun/Xet-sällskapet
10		Skulptörens gård, litografi, 1962	Botkyrka kommun/Xet-sällskapet
11		Hamnen Grötvik, litografi	Botkyrka kommun/Xet-sällskapet
12		Stenbrottets andar II, litografi, 1963	Botkyrka kommun/Xet-sällskapet
13	Sven Erixson 57	Regatta, olja 57 37,5 x 69	privat
14	Sven Erixson 65	Söndrum, akvarell, 1965 34,5 x 25,5	Länsmuseet Halmstad
15	Sven Erixson 1947	Solförmörkelse i Söndrum, olja, 1947 87 x 149	Länsmuseet Halmstad
16	Sven Erixson 1947	Hamnbild, tempera 23 x 50	privat
17	Sven Erixson 1965	Ormastenen, Halland, tempera, 1965 31,5 x 39	privat
18	Sven Erixson	Vikingagraven, tempera 31 x 39,5	privat
19	Sven Erixson	Rocks Söndrum, collage 21 x 21	privat
20	Knut Gruva	Grindarna mot havet, olja, 1948	privat
21		Rost och liljor, olja, 1948	Länsmuseet Halmstad
22	Jürgen von Konow	Cyklister i Söndrum, olja, 1949	Länsmuseet Halmstad
23	Felix Hatz	Stenbrottet i Söndrum, olja, 1946	Länsmuseet Halmstad
24		Vårstorm, olja, 1946	Länsmuseet Halmstad
25		Buske vid havet, 1944	privat
26		Sahlins hus, 1944	privat
27		1946	privat
28	Axel Olson	Hamnkomposition, stenhuggeriet i Söndrum, litografi	Länsmuseet Halmstad
29		Mörk hamn, olja, 1945	Länsmuseet Halmstad
30	Waldemar Lorentzon	En enslings värld, olja, 1945	Länsmuseet Halmstad
31	Esaias Thorén	Ålryssjan, olja, 1932	privat
32	Stellan Mörner	Ett halvt billass tomater, olja, 1960	privat
33		Den vassa stranden, olja, 1952	privat
34		Jag drömmor om långa resor, olja, 1956	privat
35		Från Stenstorps ängar mot Bastalid, olja	Halmstad kommun
36		Furets trädgård, olja, 1947 - 51	privat
37	Erik Olson	Självporträtt i den gamla spegeln, olja	Länsmuseet Halmstad
38		Lycklig dag, olja, 1947	Mjellby konstgård
39		Landskap med hus, stenhuggeriet i Söndrum, olja, 1945	Länsmuseet Halmstad

39 I minnen från "Fartyget Laguna" + Till minne af den etc (är det urskapat?)

40	Erik Olson	Stenhuggare, olja, 1945	Länsmuseet Halmstad
41		Sol, vatten och människor (Väst kust), olja, 1947	Mjellby konstgård
42	Vilhelm Bjerke-Petersen	Strandstenar, olja, 1951	Länsmuseet Halmstad
43		Komposition, olja, 1948	Länsmuseet Halmstad
44	Sven Jonson	Morgonväkten, olja	Hallands konstförening
45		Grönt landskap, olja, 1941	Hallands konstförening
✓ 46	Sven X-et Erixson	Roland på ateljétaget, olja, 1969 44x43,5	privat sign. g. i. i. i.
47		Interiör Söndrum, olja, 1955 64x80,5	privat S. Erikson
✓ 48		Hjulet, olja, 1955 38,5x46	privat Sou Xet
✓ 49		Vinden, olja 39x54	privat Sverre Erikson
✓ 50		Stenbrott, Söndrum, olja, 1955 33,5x51	privat 8 juli 55 Till Irma
✓ 51		Heden, olja 72,5x91	privat Sven Erikson
✓ 52		Irma om sommaren, olja, 1945 72x90,5	privat Sverre Erikson -45
✓ 53		Vita klättrare, olja 114,5x69	privat Sven Erikson
✓ 54		Bland fiskegarn, olja 66,5x62	privat Sven Erikson
✓ 55		Järtecken, olja, 1962 89x81	privat Sven Erikson 69
○ 56		Solgudar, olja på trä 200x240	privat ?
✓ 57		Hav och löv, olja, ca 1960 57,5x99	privat sign. g. i. i. i.
✓ 58		Backstugan, olja 33,5x52,5	privat Sven Erikson 10/7
✓ 59		Båt och cyklist, olja 31,5x39	privat ?
✓ 60		Stenbrott, Bohuslän, olja 59x79	privat Sven Erikson
61		Sverre läser, tempera 27,5x39	privat Sven Erikson

Botkyrka konsthall och X-etmuseet riktar ett stort tack till alla som hjälpt till med och lånat in konstverk till utställningen "I Söndrum", nämligen Länsmuseet Halmstad, Hallands konstförening, Mjellby konstgård, Halmstads kommun samt privatpersoner.



Y 685

Roshij kjul, Söndrum
1985



Y 747 (Y 1578)

Heden, Söndrum
1985



Y 748 (Y 1579)

Jama om sommaren, 1945



Y 753 (4 1596)

Regatta, Søndrum
1957



Y 756 (m fl)

Vinden, Søndrum
1955



Y 758

(back) Skjær, Søndrum
utan år



Y 759

Hannabild (Götblilla)

1949?



Y 762 (41583)

Rolands på
ateljé takt 1969



Y 763 (4698)

Stenbrott, Söndrum
pass





Y 771 (Y 1548)
Vita klättrare,
utan år



Y 823
Söndagen, 1965



Y 824
Söndagskvällen
i Söndagen, 1947

Y 825 (4865)

Ornästene,
Söndrum 1965



Y 826

Vikingsagraven, 1967



Y 827

Interiör Söndrum
1955





4828

Järnkärr, 1962



4829

Har och löv, 1960 (ca)



4830

Båt och cyklist
utan b

4831 (x 367)

Stubbott, Söndvinn
någon år



4832

Sörens läsare,
någon år



ABFs

X-sampling
Huddings



X 4

Tumbe gård
1913



X 37

Pilsommaruatt, 1924



X 38

Filippo i Firenze
1924





X 41
Halioussi lautgar
1924



X 49
1: a oktober,
flyttlass 1925



X 70
Alfa Laval's fabrikk
1926

X 161

Lautgan

Katarinahissen

1934



X 257

Akvarium, 1950?

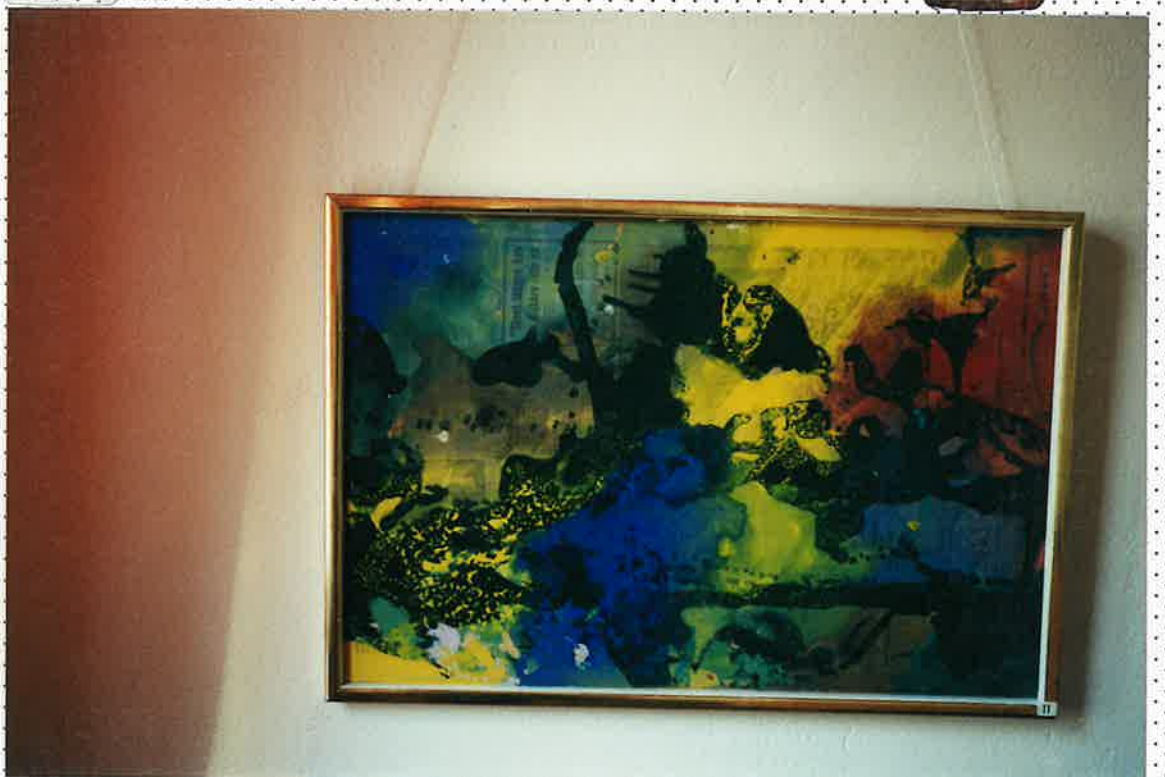


Y 884

niker

Jackson Pollock

1967.





1884

Festkommission
Pöytäkirja
Kokouksen

Uttställningar
Riddersberg
1992

Foto: Inger Lindell
Madeline Oberström?

OBS! Ägare
nått på
kostens belunda

44 Huset
Söndrum, 1955



482

Målarmästarens
bäckgård, 1941

+

484

I sjukhusparken,
Paris 1947





№ 428
Vävarateljén, 1946



№ 685
Solljulek, 1955
(det röstiga ljulek)



№ 686
Landskap, Söndrum
1948

Y 687

Tattbyvägen,
Sallbyöarna 1943



Y 688

Till Bojan på
Mors dag 1961



Y 689

Dick, 1968

Y 690

i hädgården, 1968
(= Astræs mu?)





Y 691

Viktor, Söndrum
1955



Y 692

Bil på ängen, 1966



Y 693

Båt Saltsjöbaden
1966

4694

"Strandfynd", 1950



4695 (= 4564)

Strårgård, 1952



4696

3 paradiset, 1925





Y 697
Svenne med
röda vinbär, 1942



Y 698
Stubbodden, Söndrum
1955
(jfr Y 18 och Y 2)



Y 699 (Y 1932)
Landskap, 1966

4 700 (X152)

Höbärgning, Krängede

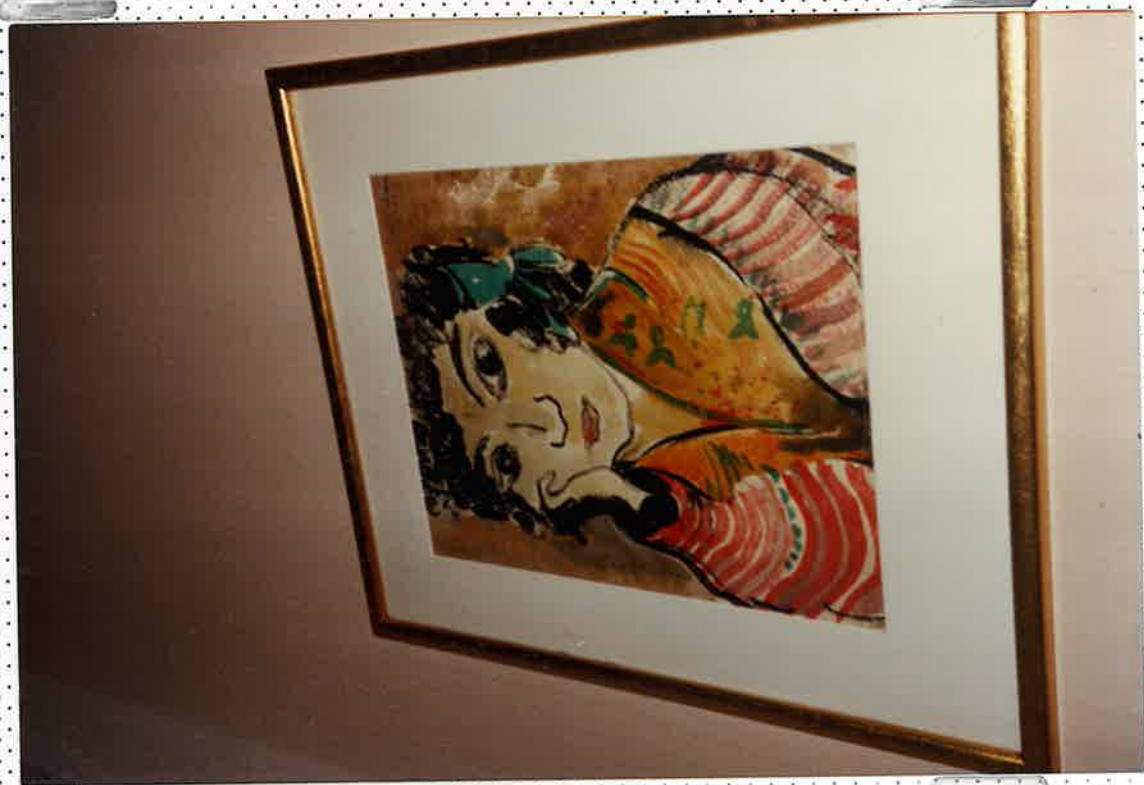
(Hörsåsing Norrland)

1933



4 701

Zigenerska, 1923



4 702

Bojan, 1924

(eller Kvinno-
porträtt, Kiruna?)





Y 1430 (Y 690)

J trädgården
1968

Astra + nej



Y 1431

La Restouca

Astra



Y 1432 (Y 690)

Astra