

Y 560

✓ -Stilleben med fisk, 1951 plja på duk, 58x71. Bild
Y 560.
Motiv/ort/skådespel (placering):
Utställd:
Litteratur: Bukowskis H-1987b (132 färgpl 30)
Anm: Signerad Sven Erixson 1951 (signerad två
gångar). Ev samma som ovan?



Y 561 =

+ 1459

✓ -Interiör med blomsterstilleben, 1951 olja på duk,
72x59. Bild Y 561. + Y 1459
Motiv/ort/skådespel (placering):
Utställt:
Litteratur: Bukowskis V-1979 (26, troligen samma),
V-1981b (49 pl 7)
Anm: Signerad Sven Erixson

KURR



Y 562

- ✓ -Sydländsk by i regnväder, 1951 olja på duk,
47x39. Bild Y 562.
Motiv/ort/skådespel (placering):
Utställt:
Litteratur: Nordéns H-1996b (98)
Anm: Signerad Sven Erixson -51; jfr Båttrikolorema.



Y 563

↙
- **Blommande dike**, 1951 olja på pannå, 65x50.
Bild Y 563.
Motiv/ort/skådespel (placering): Landskap
Utställt:
Litteratur: Sthlm auktionsverk H-1999b (654).
Anm: Sign Sven Erixson 51.



Y 564
= Y 695
= Y 1641

✓ -Kustbild (Skärgård), 1952 plja på duk, 43x56
(42x55). Bild Y 564, Y 695
Motiv/ort/skådespel (placering):
Utställt: Riddersberg.
Litteratur: Bukowskis V-1984b (56 pl 9)
Anm: Signerad Sven Erixson 1952. Noterad som
Skärgård, 1952.

laci
Y 1641



Y 565
-Y 569 B

Jr 4167

L-Kustbild (Blå kust), 1952, plja på duk, 49x59
(48x61). Bild Y 565 (färg senare?) och Bild Y 569.
Motiv/ort/skådespel (placering): Söndrum?
Utställd:
Litteratur: Bukowskis H-1977b (32 pl 8), V-1994b
(51).
Anm: Signerad Sven Erixson -52..

+ B. H-2802b
(80)

Jr 4167





80. SVEN X:ET ERIXSON 1899-1970
 "BLÅ KUST". Signerad Sven Erixson och
 daterad -52. Duk 48 x 61 cm.
 (d)

Auktion: **0525**
 Avdelning: **Konst**
 Utropspris: **20.000 - 25.000:-**
 Klubbpris: -



Förstora bilden

= ~~7565~~ (7565 och 7569)

Jfr -
 men finns notera ✓
 Är det Sveriges?

Y 566

✓-Grustaget i Söndrum, 1952 plja på pannå, 31x39.
Bild Y 566.
Motiv/ort/skådespel (placering): Söndrum
Utställt:
Litteratur: Bukowskis H-1992b (78)
Anm: Signerad Sven Erixson och a tergo daterad
1952.



Y 567

✓-Stadsbild, 1952, färgkrita, 23x36. Bild Y 567.
Motiv/ort/skådespel (placering):
Utställt:
Litteratur: Nordéns V-1994b (224)
Anm: Signerad Sven Erixson 5g



Y 568

✓ -Vinterfisket, 1952, olja på duk, 66x84. Bild Y 568.
Motiv/ort/skådespel (placering): Söderhamn
Utställd:
Litteratur: Bukowskis V-1994b (53)
Anm: Sign Sven Erixson -52.



4569

=4565

Jkr 4/67

Kapad
her ↓



Y 570
= Y 787

✓ -Knavtjärn, 1952. Bild Y 570. och Y 787
Litteratur: SAK 1967: 159b.
Anm: Jon Stens hus, Mekrossla. Kanske heter det
Kvavtjärn. Se Färg och form.



Även S. v. F. F.

Y 571 a

Se även 738 och 738=808
1083, 1455

✓ -Stucco lustro-fresker i Uppsala stadsteater,
1952-1953. Bild Y 571 a-d, 737, 738.
Litteratur: L-katalog 1961: 59 (Richard III), SAK
1967: 119-124t, 120 och 122b.

Ye

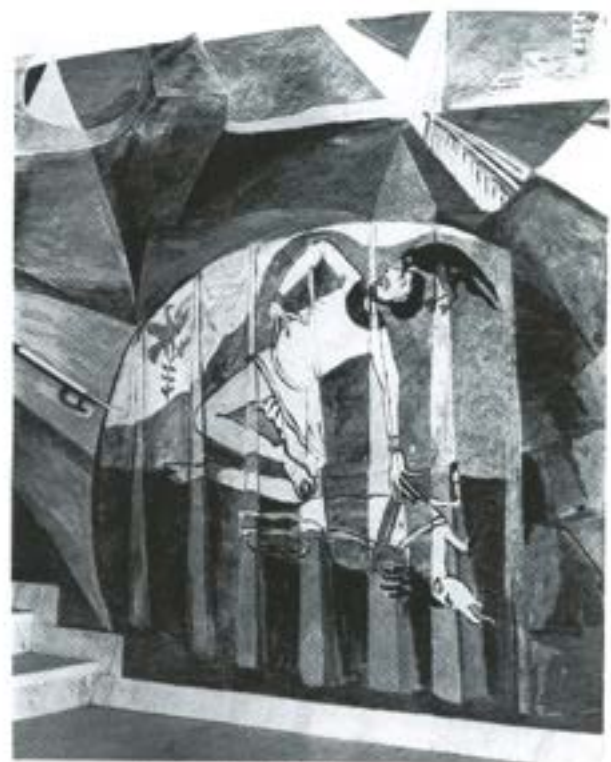


EST dl



9 185

Y571c



Richard III, scenbild, Uppsala enligt Fot
Åven Sv-V Fot

571d



Uppsala
Svit FoF

571 e

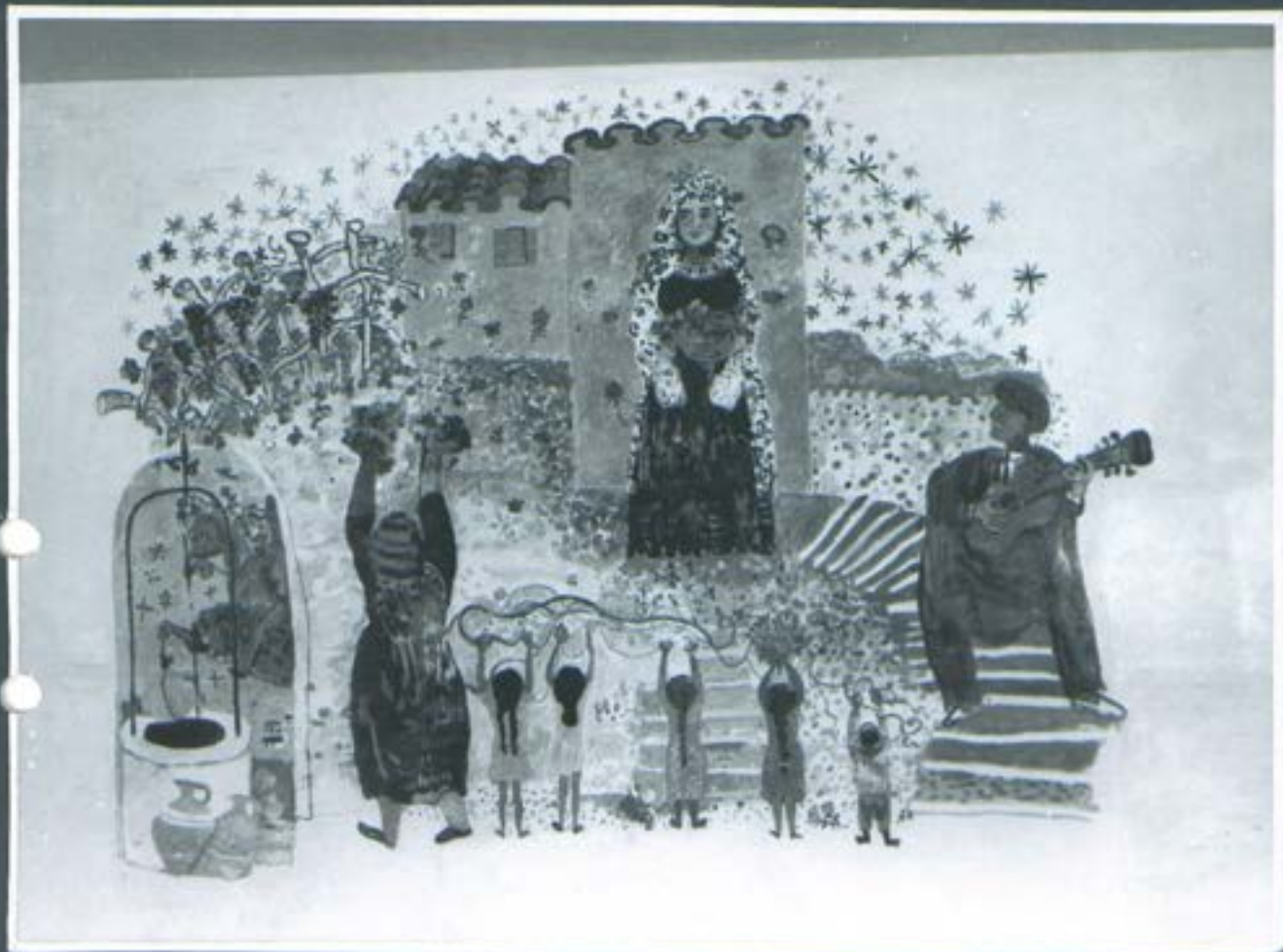
Ulysses
sunt fol



Sv.-r. foF

Uppsala

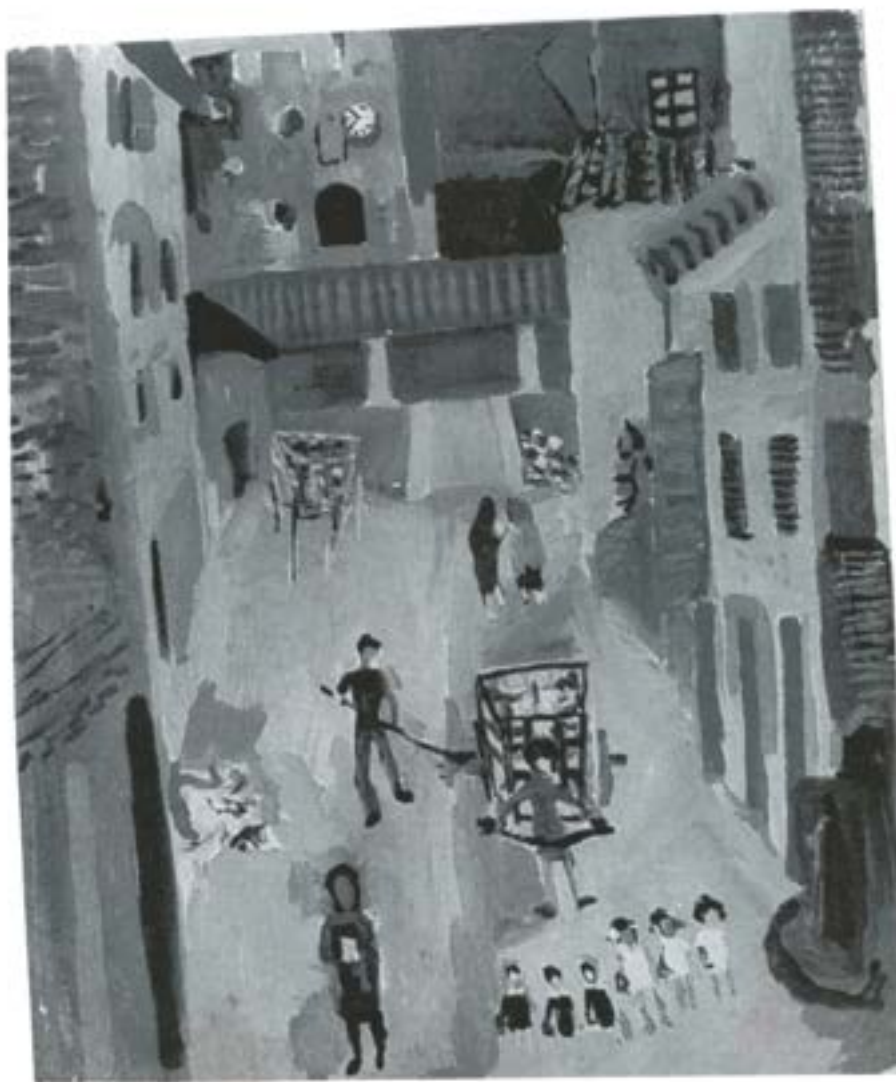
7571 f+g



Y572
Jfr skvadell
X

Stora gatan, Certaldo, 1953 Bild Y 572.
Litteratur: SAK 1967: 161b.

schmidt?
mick?



4573

-Vinskörd, Certaldo, 1953Bild Y 573.
Litteratur: SAK 1967: 161b.
Anm: Jfr Y 1066.



Y 574
+ Y 1590

? märkligt

figurerna

ja laparna?

45*55

-Operationen, 1953, olja, 55x46. Bild Y 574.
Motiv/ort/skådespel (placering): Sjukdom
Utställt: 1961 Liljevalchs (218)
Litteratur:
Anm: Signerad Xet 20 juli 53.
Är detta Operationssal 1953. Andra
mått? Sydsvenska medicinhistoriska sällskapets
årsskrift 1990:42.

= Jonas



Y 575

Jhr Y 554, 12.5.3
m.fl

o -Marin komposition, 1953, plja på pannå, 100x99.
Bild Y 575 (hela bilden)⁺
Motiv/ort/skådespel (placering): Båtar
Utställt:
Litteratur: Sthlm auktionsverk H-1994b (1228)⁺
Anm: Sign Sven Erixson -53; motiv ur
monumentalmålning utförd för m/s Stockholm
omkring 1950, jfr SAK 1967:157. Bild Y 554.



Y576

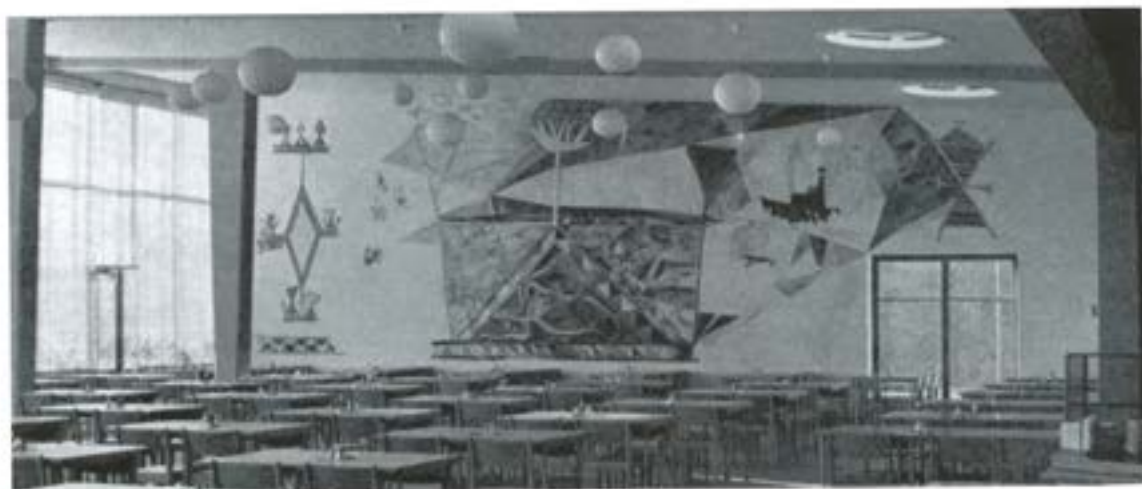
-Carmens tre dräkter, 1954 pkvarell och blyerts,
32x48. Bild Y 576.
Motiv/ort/skådespel (placering):
Utställt:
Litteratur: Sthlm auktionsverk V-1981b (949 pl 77)
Anm: Sign Sven Erixson 54



Y 577 a

+ YK-färgbilder
= Y 980, 981,
982, 983

-Dekor matsal "Aga", Lidingö, 1954 (malj och tempera. Bilder YK. Bild Y 577 a samt Y 980, 981, 982, 983
Litteratur: L-katalog 1961: 61b (jfr kopia om Xets förklaring).



4578

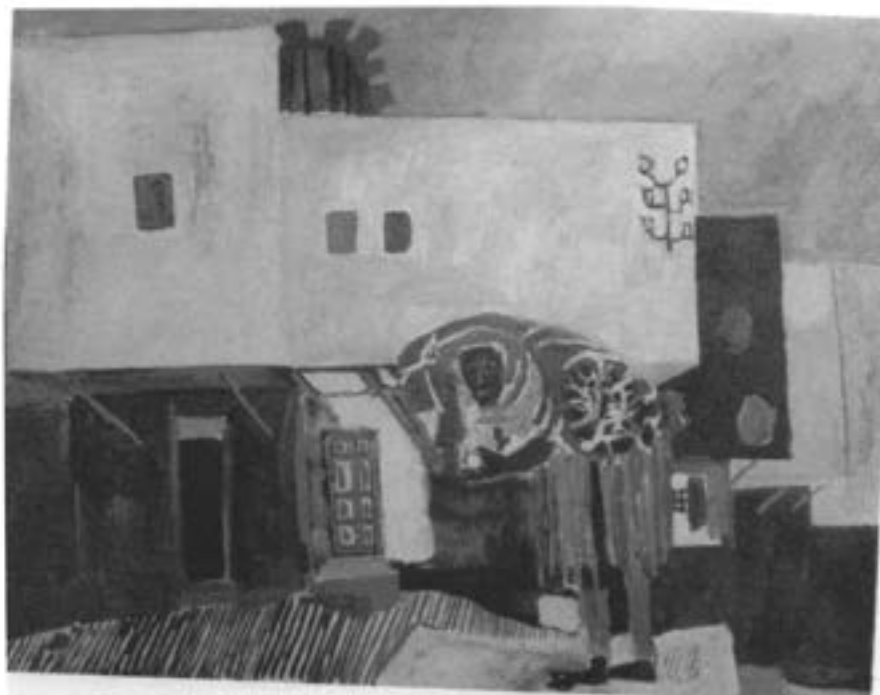
-Skördefest, 1954, gouache, 23x31,5. Bild Y 578.
Motiv/ort/skådespel (placering):
Utställt:
Litteratur: Nordéns V-1996b (206)
Anm: Signerad Sven Erixson 27 juni 54.

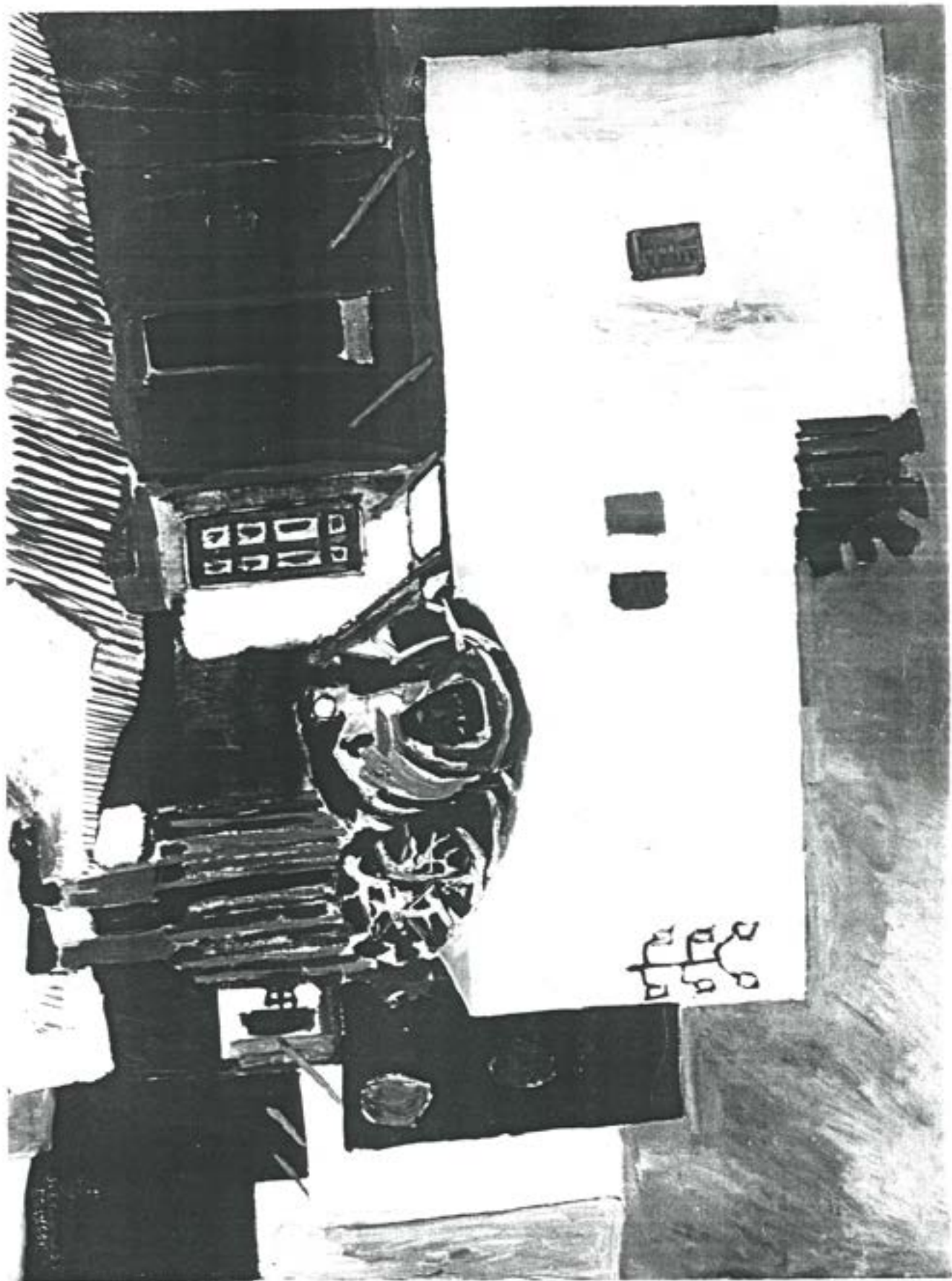


Y 579
= 4921

-Afrikas ansikte 1954 Bild Y 579 samt Y 921
kallas Tetuan där.
Litteratur: SAK 1967: 162b.

Y (Tetuan)





C C

=
Tehman

1579

Tehman

Y 580

✓ -Motiv från Tetuan, 1954, blandteknik, 21x29. Bild Y 580.
Motiv/ort/skådespel (placering): Landskap
Litteratur: Bukowskis V-1993b (46)
Anm: Signerad Sven Erixson -54.



Y 581

✓ -Orientalisk interiör (Tetuan), 1954 akvarell, 32x23. Bild Y 581.
Motiv/ort/skådespel (placering): Kvinnor
Litteratur: Beijers H-1985b (288)
Anm: Signerad Sven Erixson Tetuan 3 feb. -54.



Y 582

✓ -Från Tetuan, Marocko, 1954 blandteknik,
25x34,5. Bild Y 582.
Motiv/ort/skådespel (placering): Marocko/Exteriör
Litteratur: Beijers V-1989b (529)
Anm: Signerad Sven Erixson -54.

Jfr skissen Y 1174
→ Y 1175

svartvit bild i arkiv



Y583

= 496

fixat

-Maria y Angelus, 1954;tempera. Bild Y 583.=496
Utställt: 1961 Liljevalchs
Litteratur: L-katalog 1961: 56b.
Anm: Finns ev dubbelregistrerad? Marie bebådelse?



4 584

-Bröllop i Venedig, 1954, akvarell, 25,5x29. Bild Y
584.
Motiv/ort/skådespel (placering): Italien
Litteratur: Beijers H-1989b (634)
Anm: Signerad Sven Erixson -54. Jfr litografi??



Y 585

? Or även
svart
Keramisk - 3

^Y-Gårdsträdet, 1954, olja på duk, 55x66. Bild Y 585.
Motiv/ort/skådespel (placering):
Utställt:
Litteratur: Bukowskis V-1993b (K488: 271)
Anm: Signerad Sven Erixson 54.



OK

-Idéskiss till Aniara, 1959 plja på pannå,
blandteknik, 79x97. Bild Y 586.
Motiv/ort/skådespel (placering):
Utställt:
Litteratur: Sthlm auktionsverk V-1983b (3063, pl 4),
V-1987b, pl 35 (7046).
Anm: Sign Sven Erixson -59. 83x100 enligt
Bukowskis V-2001?

-Motiv ur Aniara (1954, 1959?) blandteknik,
83x100. Bild Y 586.
Litteratur: Bukowskis V-2001b (205B).
Anm: Signerad Sven Erixson -54.



Y 587 w

✓ -Ateljéfönstret, 1955, olja och tempera, 72x60. Bild Y 587 a och b (två olika)
Motiv/ort/skådespel (placering): Interiör / *Såndruva*
Utställd: 1961 Liljevalchs (229)
Litteratur: I konstens tecken 1990: 24-25bt.
Anm: Signerad Sven Erixson -55



Y 587 a

-Ateljéfönstret 1955. Bild Y 587 a, eller b?
SAK 1967: 163b,

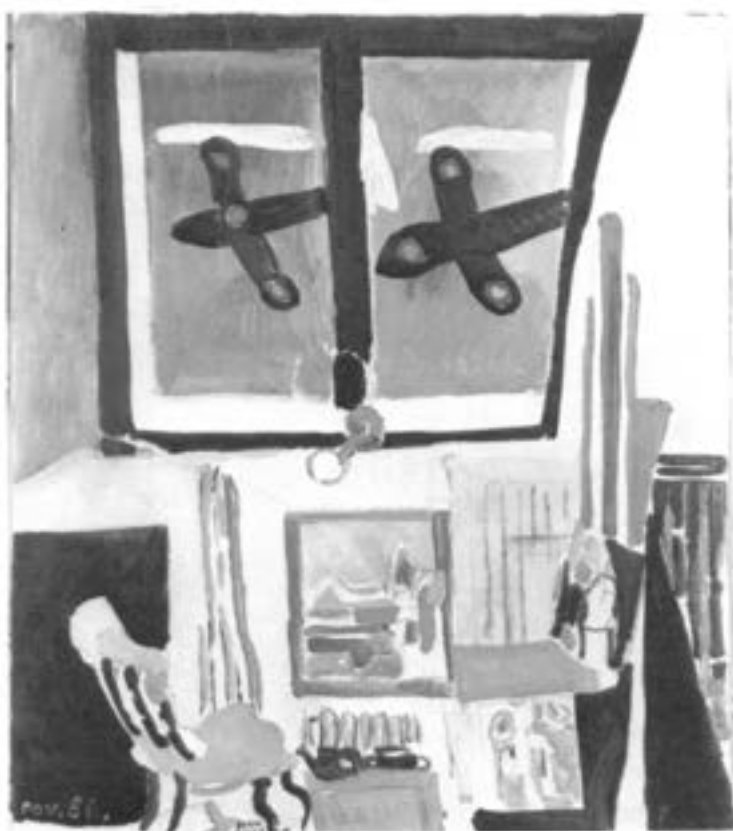


högsk 7

högsk

Y588

✓ -Ateljéfönstret, 1956, olja på duk, 54,5x45. Bild Y
588.
Motiv/ort/skådespel (placering):
Utställt:
Litteratur: Bukowskis H-1978b (61 pl 40).
Anm: Signerad Sven Erixson



Hr litografien Abelien?
Hr "Hoppa" - park landskap
Steds r-2002 (582)

Y 589

✓ -Ateljébordet - komposition, 1955plandteknik,
62,5x47,5. Bild Y 589 (jfr Portugal-felet).
Motiv/ort/skådespel (placering): Interiör
Utställt:
Litteratur: Sthlm auktionsverk V-1992b (5209)
Anm: Sign (~~dubbling~~???)

Jfr
4827

Jfr Kv 2.



Y 590

✓ -Stenen vid havet, 1955 plja, 38x46. Bild Y 590.
Motiv/ort/skådespel (placering): Kustlandskap
Utställt: 1961 Liljevalchs (230)
Litteratur: SAK 1967: 162b.
Anm: Signerad Xet 8 aug 55



Y 591

= Y 1594

✓ -Lapskt, 1955, olja, 56x61. Bild Y 591.
Motiv/ort/skådespel (placering): Lappland/Samer
Utställt: 1961 Liljevalchs
Litteratur: SAK 1967: 165b. Jfr Sammar vid
havet?



Jfr litografien

4592

(Krubban och Stjärnan)

✓ -Krubba, 1955. Bild Y 592.
Litteratur: SAK 1967: 164b.
Anm: I klipp hänvisas till Sverres krubba och
Sveriges krubba?



Y 593

SP

-Orkidéer, 1955, gouache, 25x40, Bild Y 593.
Motiv/ort/skådespel (placering): Blommor
Litteratur: Sthlm auktionsverk V-1999b (367).
Anm: Sign Sven Erixson 55.

+ nå och andra sätt



Y 594

✓ -Rostig räls, Söndrum, 1956 olja, 38x46. Bild Y 594.

Motiv/ort/skådespel (placering):

Söndrum/Kustlandskap

Utställt: 1961 Liljevalchs (238)

Litteratur: SAK 1967: 165b.



(Y 595 = Y 131 el. Y 612)

Y 596
Jfr Y 923

-Hötorget IV, 1956, olja på duk, 73x92. Bild Y 596.
Motiv/ort/skådespel (placering): Torgbild
Utställid:
Litteratur: Bukowskis H-1987b (126 pl 94) Jfr 923
Anm: Signerad Sven Erixson -56.

ca l/0



Sgt Salenius -

Y/597a

-Glasmålning i Statens skogsforskningsinstitut,
1956. Bild Y 597 a och b.
Litteratur: L-katalog 1961: 64b, Åström 1963: 241,
SAK 1967: 164b.



Y597b



✓ 4598

= X 277



Y 599

Jfr Y 213 m f
Y 796 m. 11

✓
-Fattigkvarter(en), Gela, 1957 plja, 95x105. Bild Y 599.
Motiv/ort/skådespel (placering): Italien/Exteriör
Utställt: 1961 Liljevalchs (251)
Litteratur: SAK 1967: 166b.



Jfr alvarnell dito Y 796

Även 90-1, FTF

7600

- ✓ -Rue de Gela, Sicile, 1957 plja på duk, 95x100.
Bild Y 600.
Motiv/ort/skådespel (placering):
Utställt: Riksförbundet för bildande konst i Ostende,
Belgien.
Litteratur: Bukowskis H-1988b (101 färgpl 89))
Anm: Signerad Sven Erixson.



4600
Gejang



Y601

V -Spansk stad, 1957 akvarell, 23x30. Bild Y 601.
Motiv/ort/skådespel (placering):
Utställt:
Litteratur: Beijers H-1985b (289)
Anm: Signerad Sven Erixson -57



Y 602

✓ -Utsikt från Söndrum, 1958 blandteknik på
papper, 27x34,5. Bild Y 602.
Motiv/ort/skådespel (placering):
Söndrum/Kustlandskap
Litteratur: Sthlm auktionsverk H-1995b (1522)
Anm: Sign Sven Erixson, Söndrum 24 juni 58.

-Hamnen, Söndrum, 1958 Jusch och akvarell,
28x34,5
Motiv/ort/skådespel (placering): Söndrum
Litteratur: Sthlm auktionsverk H-1976 (1160)
Anm: Sign Sven Erixson Söndrum 24 juni -58.
Troligen samma som Utsikt från Söndrum, 1958.
Bild Y 602.

Utsikt



Y 603

= Y 189

Konrad

utan k.?

✓ -Slussen, 1958 (?), olja på pannå, 106x122. Bild Y 603.

Motiv/ort/skädespel (placering): Slussen (Luma)

Utställt: Riksförbundet för bildande konst, utställning 40 i Danmark

Litteratur: Bukowskis H-1990b (83), *Nordens V-1993b (44)*

Anm: Signerad Sven Erixson. A tergo Interiör samt "Gåva till F 18 U.F. Kår den 17 jan 1958 Sven Erixson



Y604

✓
-**"Hötorgstavla"**, 1958, krita, 24,5x15. Bild Y 604.
Motiv/ort/skådespel (placering):
Utställt:
Litteratur: Beijers H-1984b (141)
Anm: Signerad Sven Erixson 1958



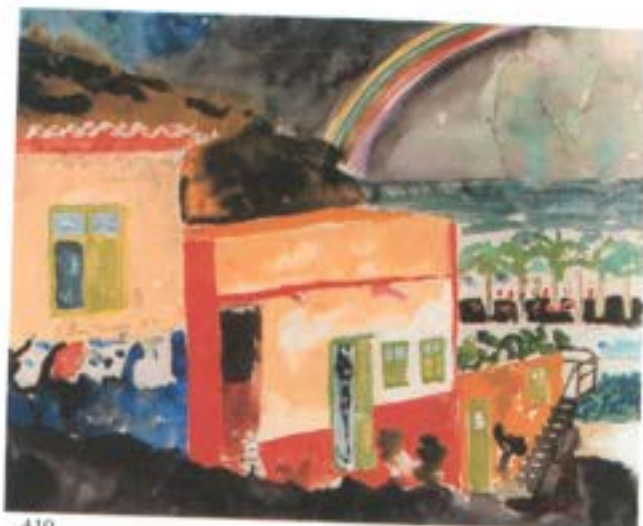
Y 605

✓
-Fabriksbyggnad på Sicilien, 1958
akvarell, 25,5x35,5. Bild Y 605.
Motiv/ort/skådespel (placering): Italien/Exteriör
Utställd:
Litteratur: Nordéns V-1996b (235)
Anm: Signerad Sven Erixson 58; jfr från Porto
Empedocle. Jämför Bild Y 598.




Y 606

✓ **-Strandlandskap med hus, 1959** akvarell,
31,5x39,5. Bild Y 606.
Motiv/ort/skådespel (placering): Landskap
Utställt:
Litteratur: Sthlm auktionsverk V-1999b (410)
Anm: Sign Sven Erixson -59



Y 607

Jfr Y 153 A
utan år
och lito

 -Teater i Junotäppan, 1959 plja på duk, 59x72.
Bild Y 607.
Motiv/ort/skådespel (placering):
Utställt:
Litteratur: Bukowskis H-1982b (49 pl 8)
Anm: Signerad Sven Erixson. Jfr klipp



4608

✓ -Teaterscen, 1959, gouache, 27x35. Bild Y 608.
Motiv/ort/skådespel (placering): Teater
Utställt:
Litteratur: Nordéns V-1996b (206)
Anm: Signerad Sven Erixson Tenerife 5 dec -59.



Y 609

✓ Månen i (och) stenbrottet, 1959plja, 64x53. Bild
Y 609.
Motiv/ort/skådespel (placering): Exteriör
Utställt: 1961 Liljevalchs (256)
Litteratur: SAK 1967: 167b.
Anm: Signerad Sven Erixson 59

+ färg?



Y 610

✓
-Smedjan i Söndrum, 1959olja på duk, 40x61.
Bild Y 610.
Motiv/ort/skådespel (placering): Söndrum/Landskap
Utställt:
Litteratur: Sthlm auktionsverk V-1999b (651).
Anm: Sign Sven Erixson -59.

650



Y 611

✓ -Stormigt hav, 1959, olja, 121x70. Bild Y 611.
Motiv/ort/skådespel (placering): Kustlandskap
Utställt: 1961 Liljevalchs (261)
Litteratur: Åström 1963: 18, bild 24. Dedicerad till
Irma 26 aug -59. Pappa Sven. *Jud: p. 1*



~~119~~ 219

Bukowski '99

/100.000-120.000:-/

65 x 81 cm
Aström

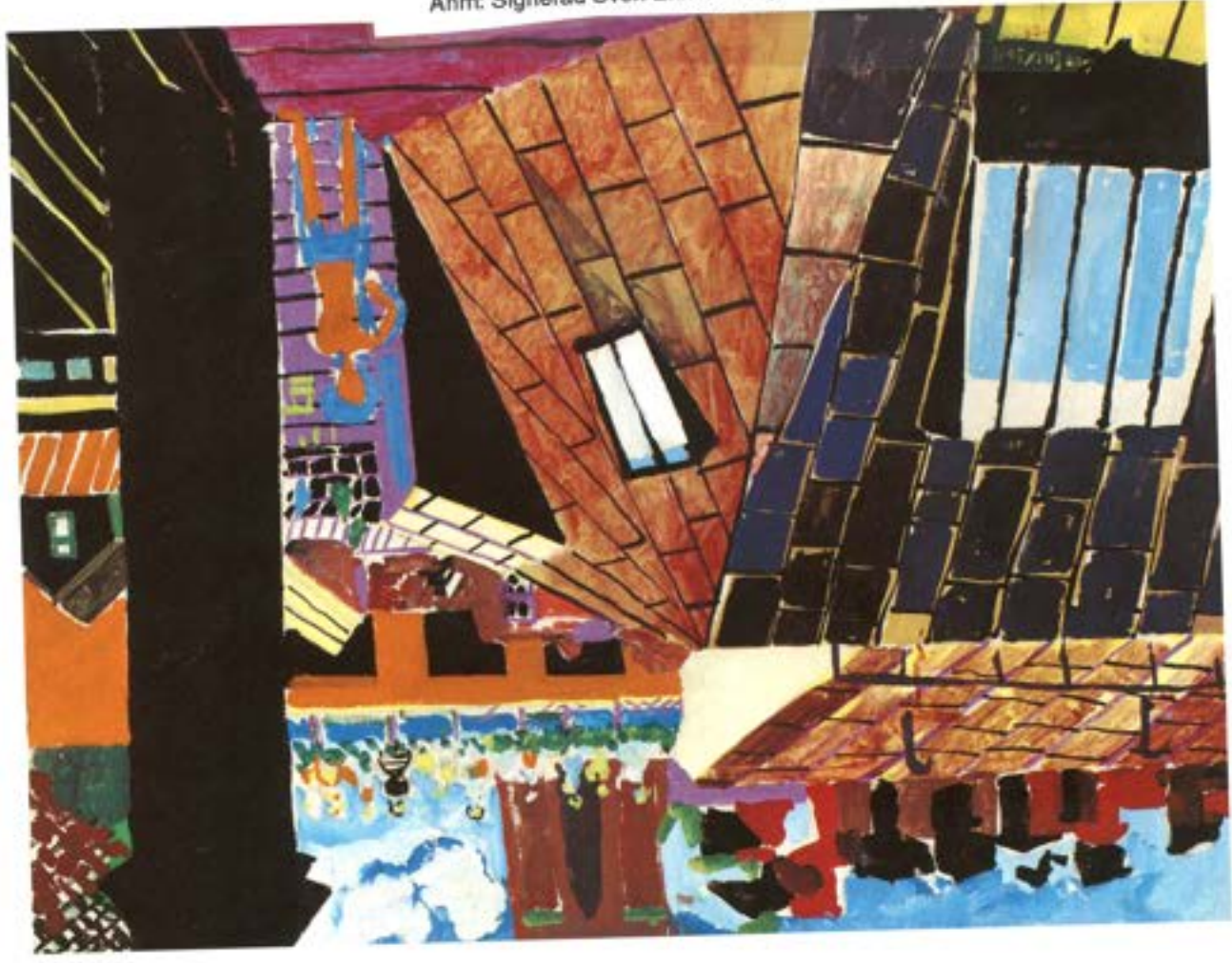
Idi
Orbildad sid 168.
Litterat: Ekström, Höhnke, Bjurström, "Sven Erixsons konst", sid 160.
Liljevalchs Konsthall, "Xer", 1961, kat nr 262 i 219
1959, kat nr 18.
Utställ: Ekströmbundet för Bildande Konst, "Four Osvende Belgique",
Proveniens: Fabrikör Sven Johansson, Horned.

1959, Dik 72 x 92.
"TAK I KLARA", Signerad Sven Erixson och daterad

91. SVEN X:ET ERIXSON 1899-1970

-Sommar i Klara, 1959 plja, 65x81
Motiv/ort/skådespel (placering): Stockholm/Sommar
(Konstsalongen Samlaren, Stockholm) Bild 769
Utställd: 1961 Liljevalchs (259)
Litteratur: L-katalog 1961: 67, Aström 1963: bild 22.
Anm: Signerad Sven Erixson 13 juli 1959

✓
=> Tak i Klara



Y 612

Sommar i Klara =

- Tak i Klara, 1959, olja, 73x93. Bild Y 612.
Motiv/ort/skådespel (placering): Stockholm/Exteriör
Utställt: 1961 Liljevalchs (262), 1959 Riksförbundet
för bildande konst (18).
Litteratur: Bukowskis 1999b (91), SAK 1967: 168b.
Färg-separat???

= Aström
bild 22 + 2
= Sommar i
Klara



9613

✓
-Potatisplockarna, 1959 Bild Y 613.
Litteratur: SAK 1967: 167b.



Y 614 a

Se X 284-384

-Teaterdekor till "Aniara", 1959. Bild Y 614 a, b,
c.
Litteratur: Åström 1963: bild 43 (scenskiss), SAK
1967: 201-205t, 194 skiss, Återkomsten 1985: 18b.



Y 614.6

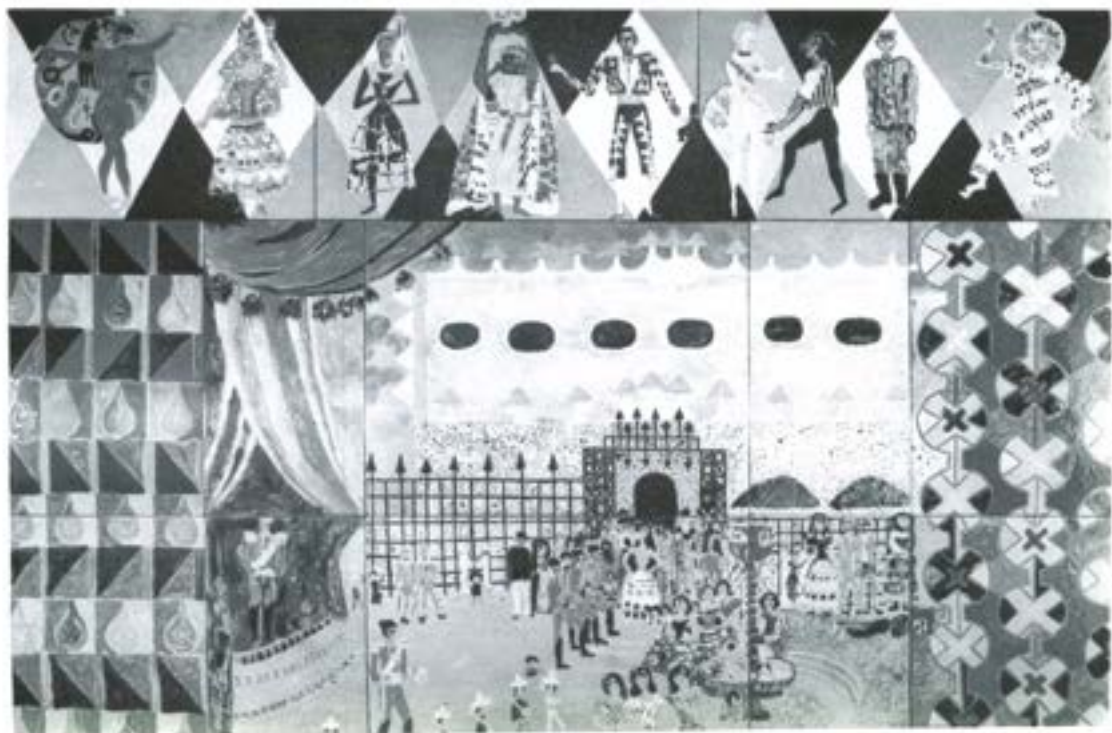


Y 1114
= 4615
= 4793

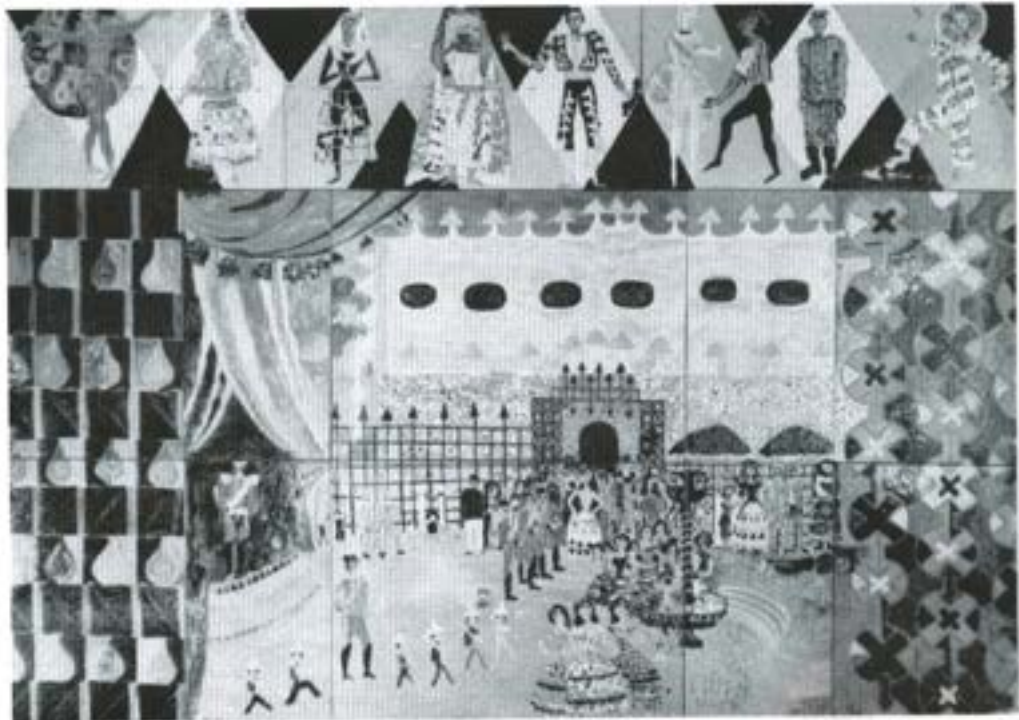
-Väggmålning i emalj, Stockholms stads
rådgivningsbyrå för psykisk barn- och
ungdomsvård, 1960-61 Bild Y 1114 . = 4615
Litteratur: Vandringsutställningen Emaljmåleri 10,
1964-65.

-Från teaterns värld, 1960-tal emaljmaljning. Bild Y
615.
Litteratur: L-katalog 1961: 66b. Är det?
Kungsholmens PBU?

*Jfr svenskt
Carnival*



4615
= Y 1114



(616 se XS)

4 ~~6123~~ 617

05 303

-Rollporträtt av Jussi Björling, 1960olja/90x130.
Bild Y 617.
Motiv/ort/skådespel (placering): Porträtt (Gripsholm
2727).
Utställt: 1961 Liljevalchs (272)
Litteratur:
Anm: Se klipp om Jussi-porträtten 1960 och 1968.



Operans bild ~ Bild Y 1709

Y ~~618~~ 618 ? 94245



✓-Rollporträtt av Jussi Björling, 1960 Operans version? Bild Y 618???

Y 619
= X 307



= 4 620

1960

Moderna Kvalitén 2004-11-04

[Klicka här för större bild](#)**689 D - SVEN ERIXSON**

1899-1970

Sommarblom

Signerad Sven Erixson, daterad a
tergo 1960. Olja på duk, 85 x 110 cm.

Utrop: SEK 25 000-30 000

(EUR 2 800-3 300)

[Kontakta våra experter om detta föremål](#)[Lämna ett inropsuppdrag på detta föremål](#)[Skriv ut](#)[Stäng](#)

Y 620

-Sommarblom, 1960, olja på duk, 83x108. Bild Y
620.
Motiv/ort/skådespel (placering): Abstrakt
Utställt:
Litteratur: Bukowskis H-1977b (27 pl 7)
Anm: Signerad Sven Erixson. Liknar ovanstående.

+ Sten
Stadsarkiv
#2004b (689).



Y 621

= Y 1328

+ korv
se lista

-Inifrån I, 1960, olja, 66x81 (65x81 Bukowskis). Bild
Y 621.
Motiv/ort/skådespel (placering):
Utställt: 1961 Liljevalchs (275)
Litteratur: Bukowskis H-1995b (35)
Anm: Signerad Sven Erixson -60.

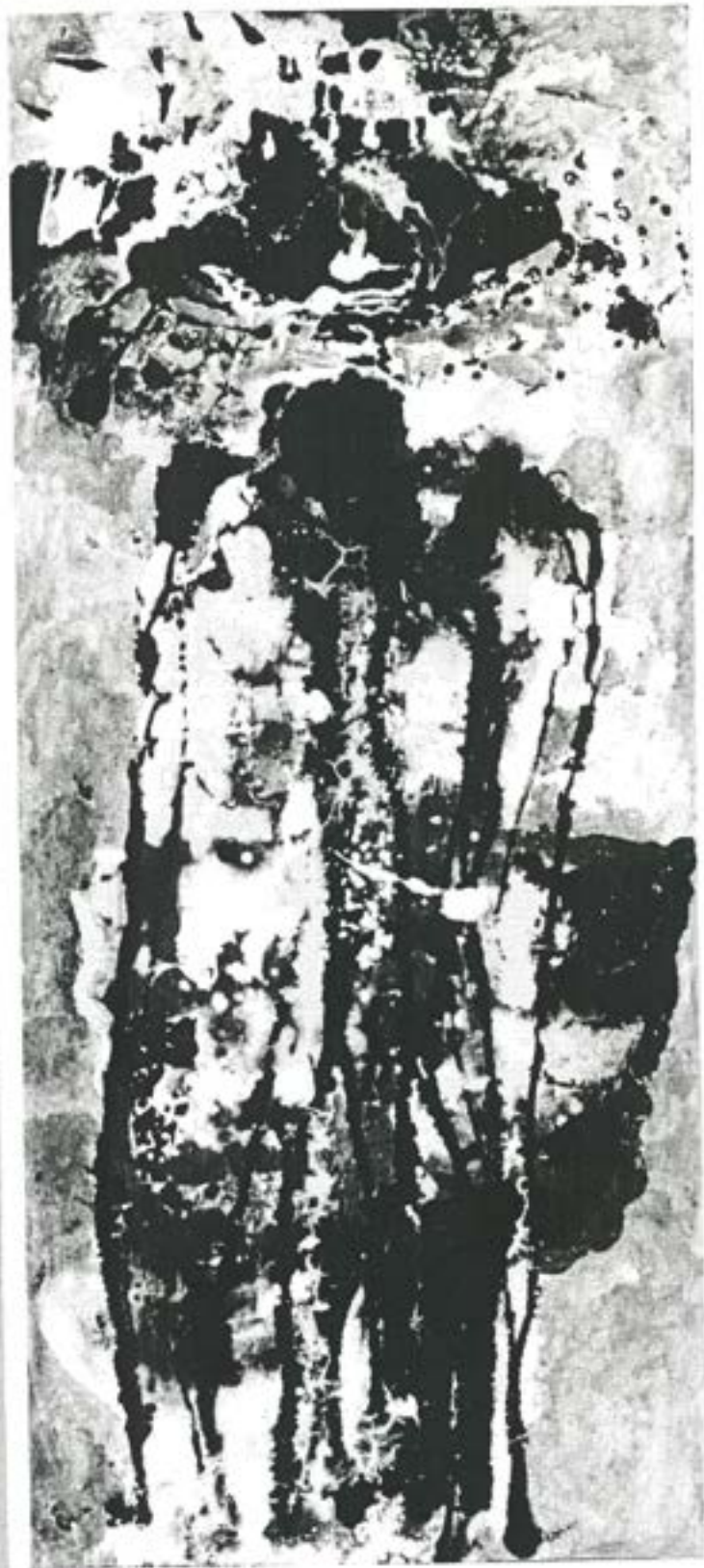


Y 622

-Vegetation mot blå himmel, 1961 (enl
auktionsverket och Bukowskis) olja, 100x44. Bild Y
622.
Motiv/ort/skådespel (placering):
Utställt: 1961 Liljevalchs (285)
Litteratur: L-katalog 1961: 69b, SAK 1967: 169b,
Sthlm auktionsverk H-1980 (516), Bukowskis H-
1986b (106 pl 45).
Anm: Sign Sven Erixson -61 (enligt auktionsverket
och Bukowskis)



= 4622



ERIXSON, Sven

Vegetation mot blå himmel

100x44 cm

Opd. 1961.

Foto:
BERTIL HÖR

Y 623
dubbel².

Jfr 4924
(Nattlig brand,
Svarta fåglar, lita)

✓ -Sophögen, Söndrum, 1960 Bild Y 623.
Litteratur: SAK 1967: 168b. Jfr Svarta fåglar, Nattlig
brand, noterade tidigare??



Y 624

C -Blommor på en mur, 1960-62olja på duk, 58x55.
Bild Y 624.
Motiv/ort/skådespel (placering): Söndrum?
Utställt:
Litteratur: Bukowskis V-1994b (54)
Anm: Sign Sven Erixson



Y625

-Trafikljus, 1961, olja på duk, 116x81. Bild Y 625.
Motiv/ort/skådespel (placering):
Utställt:
Litteratur: Bukowskis V-1998b (24)
Anm: Signerad Sven Erixson -61. Samma motiv
som ovan, annat format.

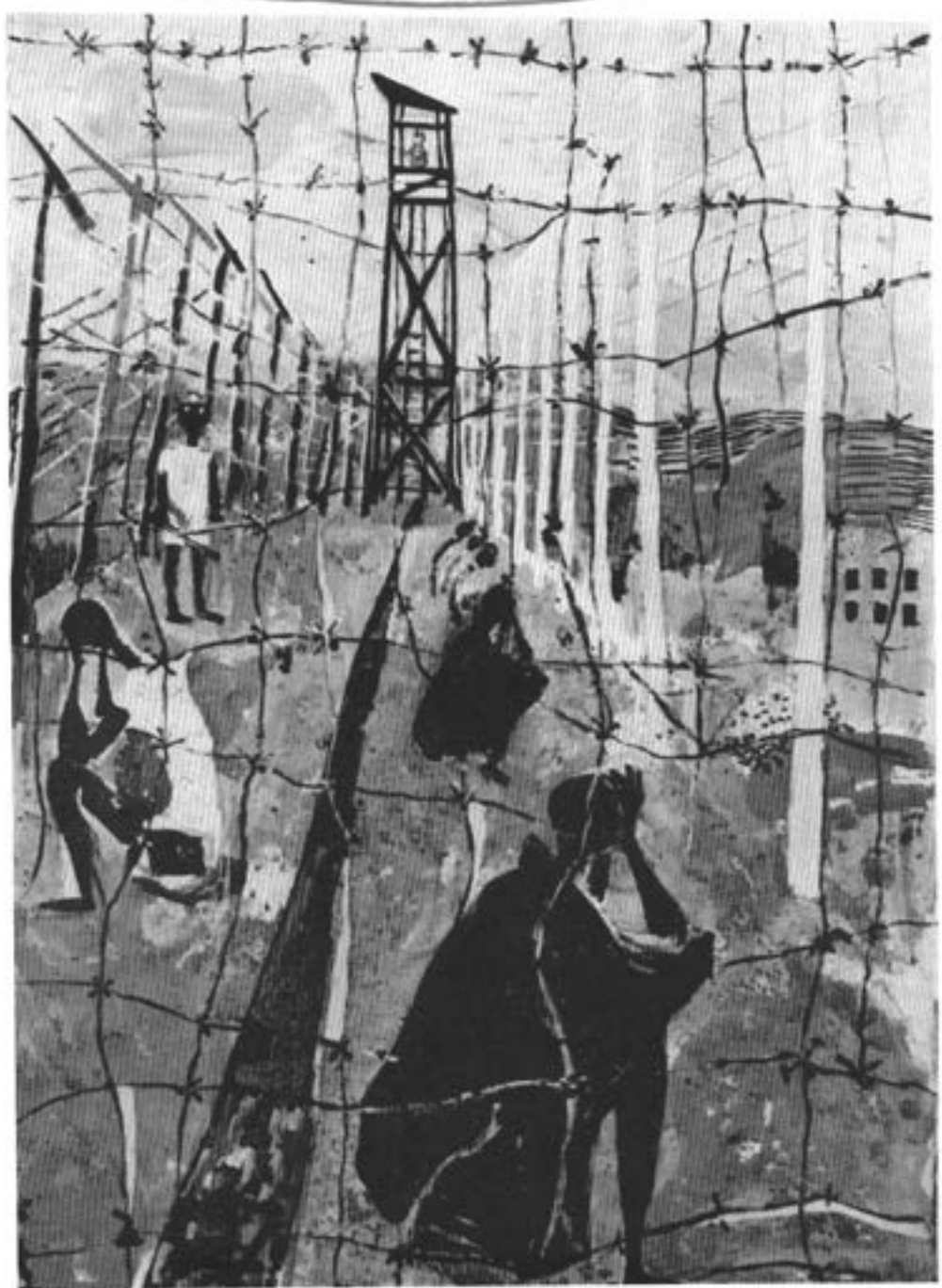


Dr. Linnaba-versionsen

Detta är
Y 626
= X 311 2
den stora

inte denna

-Människan förnedrad, 1961 olja, 116x81, ~~626~~ ¹⁻²
Motiv/ort/skådespel (placering): Sydafrika/Politik
Utställt: 1961 Liljevalchs (291)
Litteratur: SAK 1967: 174 ¹⁻²
Anm: Jfr ~~...~~ X 311 ~~...~~ om Y 626



Y627

✓ -Stenbrott, gult, 1961, blandteknik, 67x82. Bild Y
627.
Motiv/ort/skådespel (placering):
Utställt: 1961 Liljevalchs (294)
Litteratur: L-katalog 1961: 72b, Åström 1963: 18,
bild 26, SAK 1967: 171b.

JK
X315



Y628

✓ -Häggen blommar (Blommande hägg), 1961,
blandteknik, 83x91. Bild Y 628.
Motiv/ort/skådespel (placering): Exteriör
Utställd: 1961 Liljevalchs (296)
Litteratur: SAK 1967: 175b.
Anm: Jämför annan notering?



Y629

~~jfr Holmsted~~

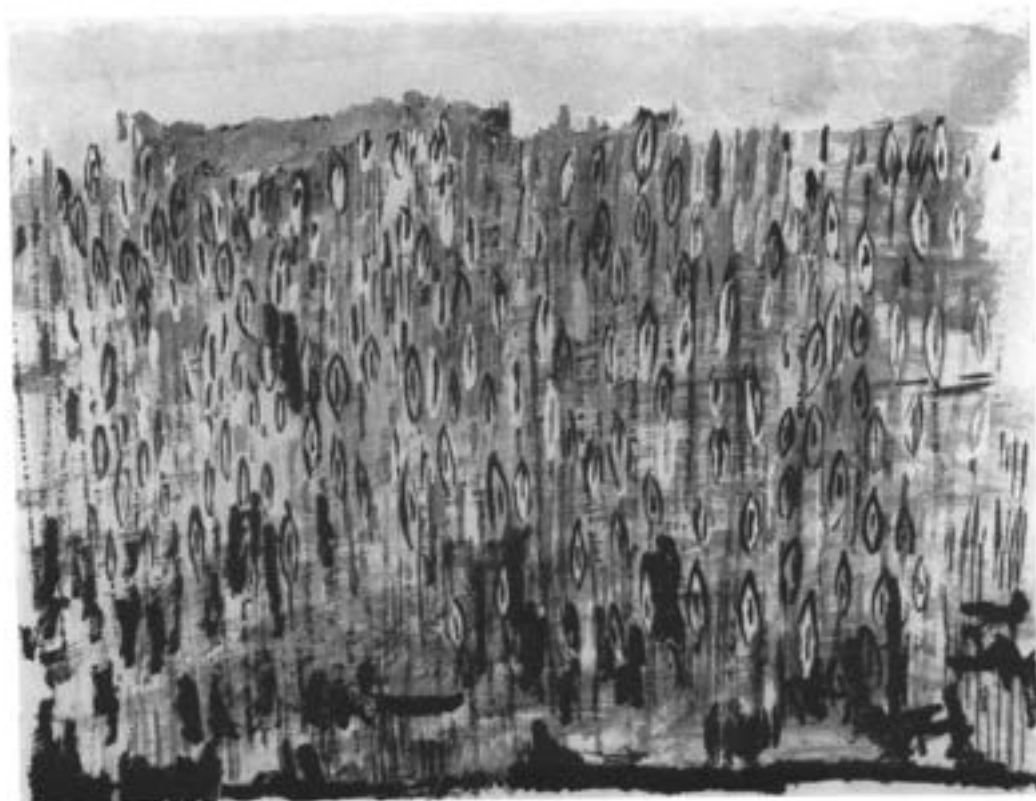
l -Ryttare (Don Quixote?), 1961 blandteknik, 25x33.
Bild Y 629.
Motiv/ort/skådespel (placering):
Utställt: 1961 Liljevalchs (300)
Litteratur: Åström 1963: bild 25, SAK 1967: 177b.



~~jfr Holmsted?~~

Y 630

✓ -Rågäkern, 1961, blandteknik, 56x72 (55x70). Bild
Y 630.
Motiv/ort/skådespel (placering):
Utställt: 1961 Liljevalchs (313)
Litteratur: L-katalog 1961: 74b, Bukowskis H-1980
(26).
Anm: Signerad Sven Erixson 1961.



Y 631

1961

Sommarfest i ^{Grötvikshamn} hamnen

Bukowskis H - 1985b (75
pl 86)

Sth. auktionsverk V-2000b
(622)

-Sommarfest i hamnen, 1961 blandteknik, 92x110
(94x113 Bukowskis). Bild Y 631.
Motiv/ort/skådespel (placering): Folklore, fest
Utställt: 1961 Liljevalchs (317)
Litteratur: SAK 1967: 171b, Bukowskis V-1985b (75
pl sid 86), Sthms auktionsverk V-2000b (622).
Anm: Signerad Sven Erixson -61. Samma som
Sommarfest i Grötvikshamn, 1961 (SAK)



4631 →

3

3

3

3



Y632

V-Blommande olvon, 1961, blandteknik, 58x128.
Bild Y 632.
Motiv/ort/skådespel (placering): Trädgård
Utställt: 1961 Liljevalchs (319)
Litteratur: L-katalog 1961: 77b.



Y633


[Lägg bud](#)

56. SVEN X:ET ERIXSON 1899-1970
 "EPILOBIUM". Signerad Sven **Erixson** och
 daterad -61. Pannå 56 x 35, 3.
 (d)

Auktion: **0519**
 Avdelning: **Konst**
 Utropspris: **12.000 - 15.000:-**
 Klubbpris: -



- ✓ -Epiobium, 1961, olja på pannå, 56x35,5. Bild Y
 633.
 Motiv/ort/skådespel (placering):
 Utställt: *Liljevalchs 1961 (326 3)*
 Litteratur: Beijers V-1988b (72), Bukowskis V-2001b
 (56).
 Anm: Signerad Sven Erixson -61.

*Liljevalchs 326
 och 1111*

Y 634

✓ -Vatten och himmel, 1961, blandteknik, 25x33. Bild
Y 634.
Motiv/ort/skådespel (placering): Kustlandskap
Utställt: 1961 Liljevalchs (343)
Litteratur: L-katalog 1961: 79b, SAK 1967: 173bt.

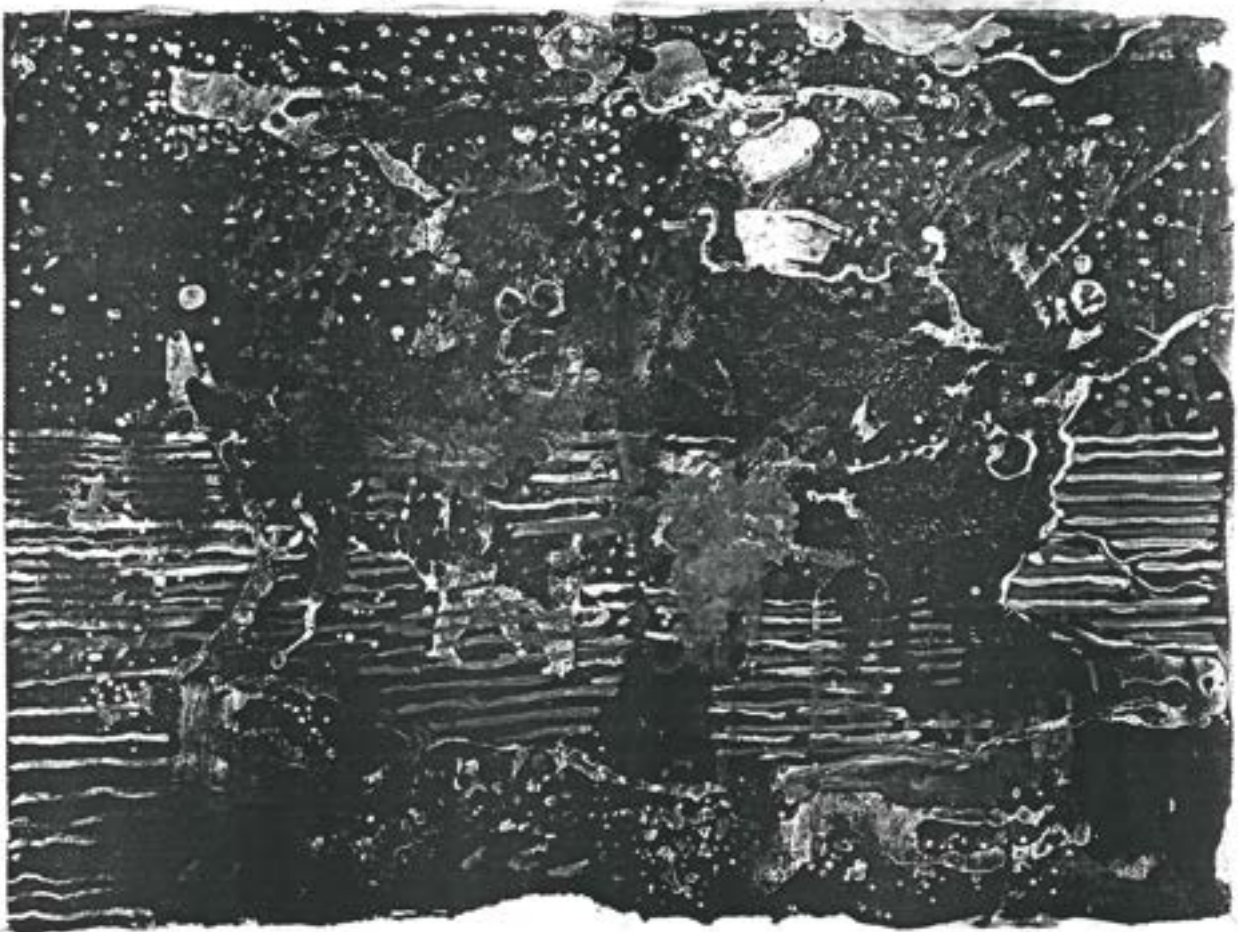


press Liljevalchs 343
1961 - 25x33

= 4634

Vatten och himmel

4634



↑

↑ brun

4633

(Epilobium?)



Y 635

'skaffa färg?'

- ✓ -Nattbild, Stockholms city, 1961olja, 81x60. Bild
Y 635.
Motiv/ort/skådespel (placering): Stockholm/Exteriör
(Handelsbanken, Stockholm)
Utställt: 1961 Liljevalchs (361)
Litteratur: SAK 1967: 169b.



Y 636

✓-Rya för Kiruna stad, 1961 (Soltrumman),
300x600 (60?). Bild Y 636. + del + 880
Motiv/ort/skådespel (placering): Lappland/Exteriör
Utställt: 1961 Liljevalchs
Litteratur: Åström 1963: 24t, bild 38, SAK 1967:
172b.
Anm: Utförd av Föreningen Svensk Hemslojd.
Kartongen noterad tidigare Jan 1980



Y 637

= Y 779

-**Dräktskiss**, 1961, gouache, 27,5x20. Bild Y 637,
och Y 779
Motiv/ort/skådespel (placering): Teater
Utställt:
Litteratur: Beijers H-1987b (471)
Anm: Signerad Sven Erixson. Utförd 1961. År det
Aniara X 904277



Y 638

2,

Jr
1962
Y 1677

-Landskap med bebyggelse, 1961olja på duk,
23x41. Bild Y 638.
Motiv/ort/skådespel (placering): Landskap
Litteratur: Sthlm auktionsverk V-1999b (392).
Anm: Sign Sven Eröxson -61.



Y 639

-Måsarna, 1961, olja på duk, 38x99. Bild Y 639.
Motiv/ort/skådespel (placering):
Utställt: Riksförbundet för bildande konst, Erixson
och Marklund (273)
Litteratur: Bukowskis V-1997b (99)
Anm: Sign Sven Erixson -61.



Y 640

áren
tíðigull?

✓ -Valter Bengtssons ateljé, 1962 Bild Y 640.
Litteratur: SAK 1967: 176b

Jr lito



7641

✓
-Stranden, Söndrum, 1962 Bild Y 641.
Litteratur: SAK 1967: 178b.



Y642

✓ -Båt i Bangkok, 1962, akvarell, 16x10. Bild Y 642.
Litteratur: Åström 1963: bild 30. Jfr 1963.



Y643

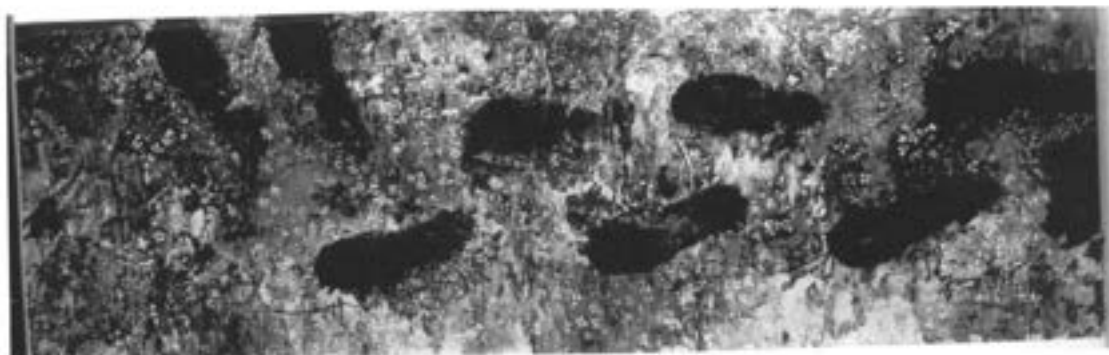
Järtecken, 1962, 54x65. Bild Y 643.
Litteratur: Åström 1963: 29, bild 31.



Y644

June 2

-Fotsteg på sommaräng, 1962 66x203. Bild Y
644.
Litteratur: Åström 1963: 18, bild 27.



Y645
< Y 1588

= Fotspår

63x46?

Fotsteg på isen, 1962, blandteknik, 60x53. Bild Y 645.
Litteratur: Åström 1963: 18, bild 28. +CDI



Y/646

= Y1032

-Natt i Tokio, 1962 akvarell, 26x17. Bild Y 646 och
Y 1032 (NM).
Litteratur: Åström 1963: 19, bild 34,

lms



Y 647

U-Gondoljären, 1962, akvarell, 19,5x25. Bild Y 647.
Motiv/ort/skådespel (placering):
Utställt:
Litteratur: Beijers H-1985b (290)
Anm: Signerad Sven Erixson -62.

Jfr X 389



7648

✓ -Grönska, 1962, akvarell, 31x39. Bild Y 648.
Motiv/ort/skådespel (placering):
Litteratur: Bukowskis H-1993b (39)
Anm: Sign Sven Erixson -62. dubbelförd? Jämför
Liljevalchs.



Y 649

Nr 4507

och 4650

✓ -Strandbild med ryttare och båtar, 1963, akvarell, 36x56. Bild Y 649.
Motiv/ort/skådespel (placering): Kustlandskap/Båtar
Utställd:
Litteratur: Sthlm auktionsverk H-1992b (6101)
Anm: Sign. Variant av nedanstående? Eller
samma? X 323 och Y 650

Nr
litograf



4650

= X 323

✓ -Kustbild. Staffage av båtar samt figurer i en
kärre, 1963, blandteknik på papp, 36,5x57,5. Bild Y
650 *och* X 323
Motiv/ort/skådespel (placering):
Utställt:
Litteratur: Bukowskis V-1979b (25 pl 2)
Anm: Signerad Sven Erixson -63. Samma som eller
variant av Strandbild ovan? (otydlig bild)

X 323

Sven Erixson



4651

-Husbåt i Thailand, 1963, plja på pannå,
71,5x58,5. Bild Y 651.
Motiv/ort/skådespel (placering):
Utställt:
Litteratur: SAK 1967: 179b, Bukowskis H-1978b (58
pl 10).
Anm: Signerad Sven Erixson



Jfr lito Bangkok I, 1963

Y 652

✓ -Kväll på heden, Sudret, 1963olja på duk, 57x56.
Bild Y 652.
Motiv/ort/skådespel (placering):
Utställt:
Litteratur: Bukowskis H-1998b (81)
Anm: Signerad Sven Erixson -63. Jfr tidigare
noterad med samma titel utan Sudret. /



Y 653

✓-Collage, 1963, blandteknik, 44x52. Bild Y 653.
Motiv/ort/skådespel (placering):
Utställt:
Litteratur: Bukowskis V-1983 (492), Beijers H-1984b
(140)
Anm: Signerad Sven Erixson 1963. Skiss till katalog
för utställning i Göteborg 1963, ej använd.



Y 654 meli



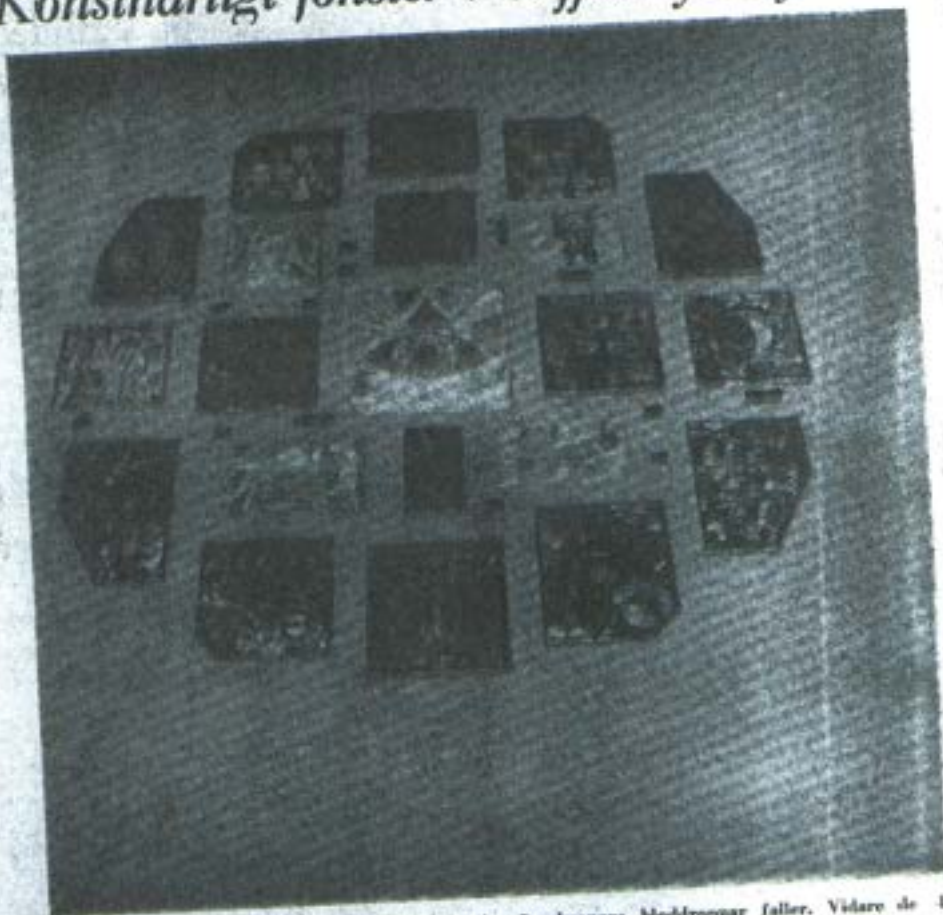
Säfte kyrka

Miss
Koppin

Regali chandeliers
Göteborg

NWT Måndag den 10 maj 1965

Konstnärligt fönster i Säfte nya kyrka



Bilden här ovan visar det konstnärliga fönstret i Säfte kyrka, som invigdes på söndagen. Symboliken omfattar den kristna gemenskapen. Konstnärlig skapare av detta är professor Sven Xiet Ericson och tillverkningen har skett hos glasmåsterifirman Lauritz Presse, Köpenhamn.

Fönstret mäter 5,25 meter i diameter och är en symbolik med Guds allseende öga i mitten, överst

törnkrönans bloddroppar faller. Vidare de 4 evangelisternas emblem, de olivfärgade folken. I törnkrönans kristusinitialerna I.H.S. — Jesus människans frälsare. Olika delar av fönstret föreställer solen, månen, fiskarna i havet och blommorna på marken. Fönsterdelarna med röd färg i är förblända så att de bildar ett kors. Kostnaden för konstverket är omkring 50.000 kr.

Y 654 B
prov XS?

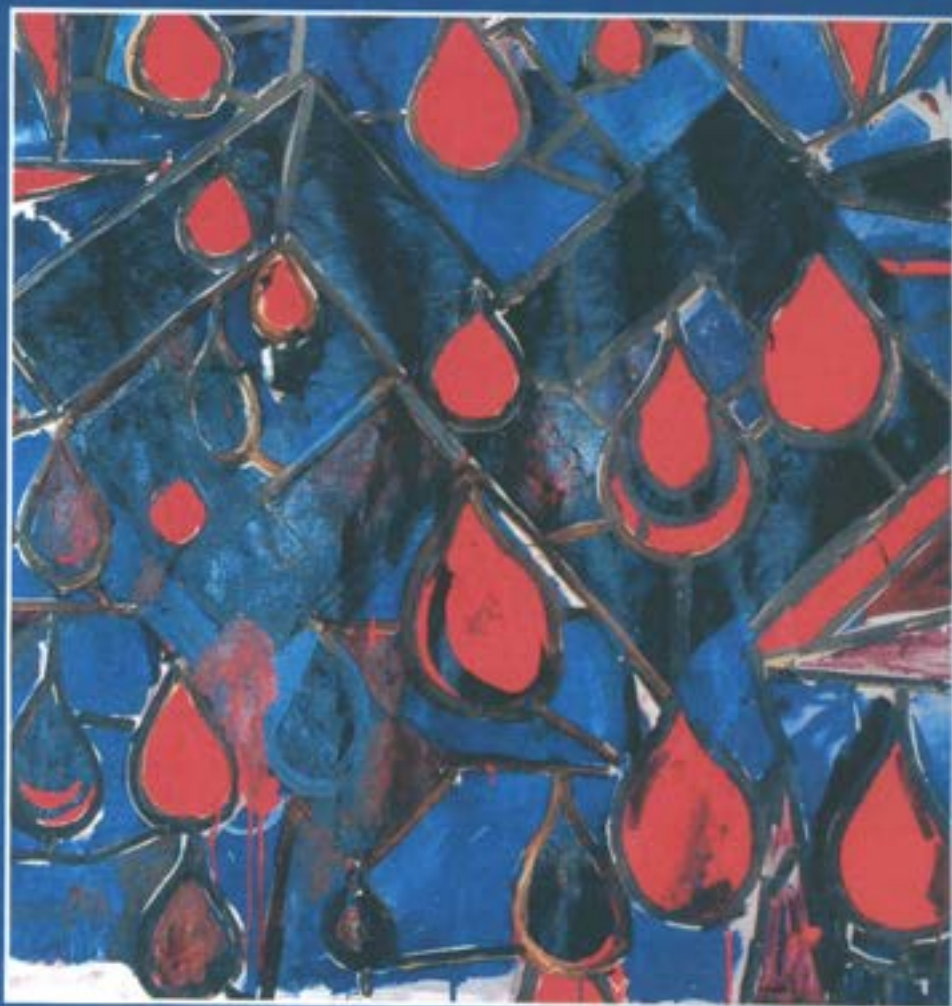
Skaffe
hela

-Kyrkfönster i Säffle, 1963 Bild Y 654.
Litteratur: Åström 1963: bild 37 (prov), hela finns?



Kel - sälls kgrsrets?

Y654c

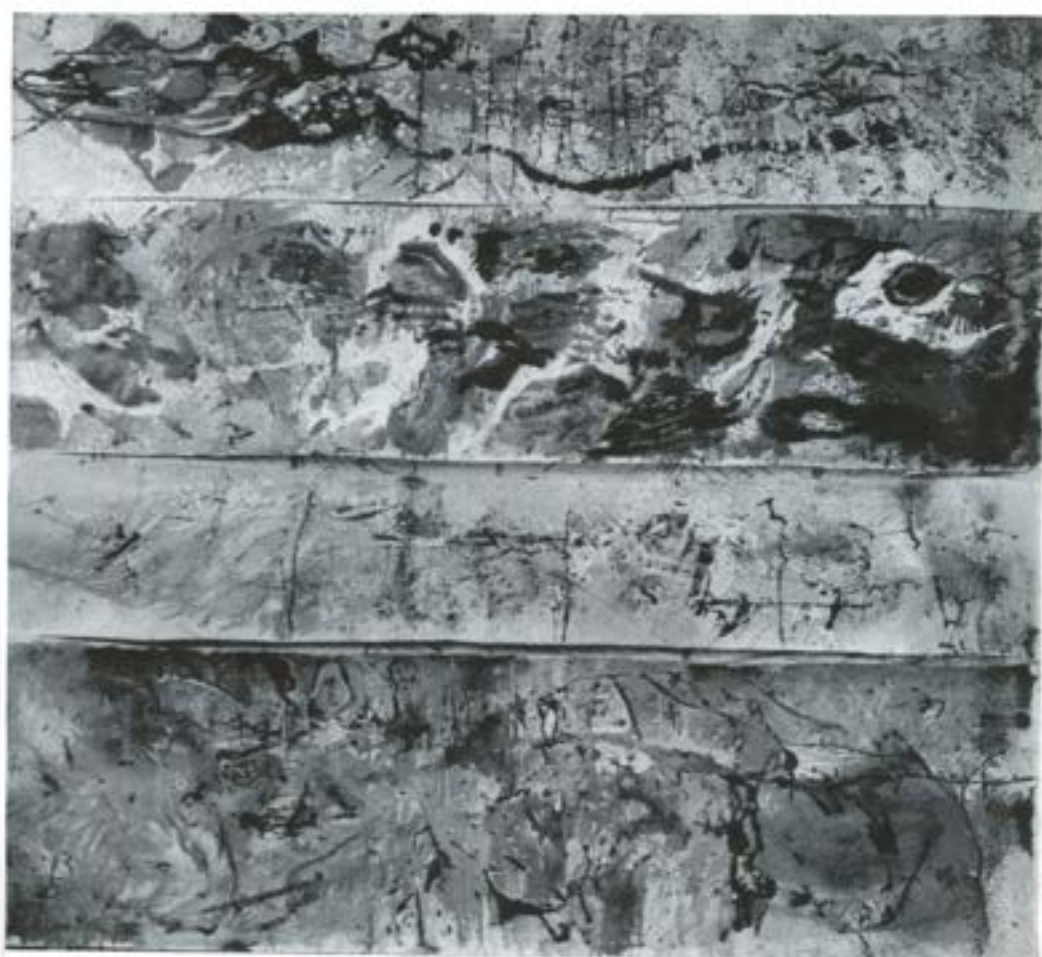


Skiss av Sven X-ef Erasim till korfönstret i Saffle kyrka. Foto: Anders Falk

Saffle

Y 655

XS?? -Festrensor, 1963Bild Y 655.
Litteratur: SAK 1967: 181b. Är detta Xet-
sällskapet?



Y 656
= X 326

Mr. Vissner Anemone 1962 utan b

-Blombukett, 1964. Bild Y 656.
Litteratur: SAK 1967: 180b.



Y657

✓ -Grävs kopan, 1965,?, 38x46. Bild Y 657.
Motiv/ort/skådespel (placering): Exteriör
Utställt: 1969-70 Moderna museet (123), 1973 Oslo
(82).
Litteratur: MM-katalog 1969/70 b.



Y 658
= Y 1408
(fing. Liljevalchs)

+2003 Liljevalchs

-Ensam, 1965?, 34x27. Bild Y 658. +Y 1408
Motiv/ort/skådespel (placering): Abstraktion
Utställt: 1969-70 Moderna museet (124), 1973 Oslo
(83)
Litteratur: MM-katalog 1969/70 b.



Y 659

e -Blommor i korg vid fönster, 1965 akvarell, 23,5x
19. Bild Y 659. ~~ÄVEN XXX?~~
Motiv/ort/skådespel (placering): Vår/Blommor
Litteratur: Beijers H-1987b (470)
Anm: Signerad Sven Erixson. Annandag Pingst

Bättre svartvit bild i arkiv



Y 660

✓ -Strandklippor, 1965, akvarell, 21,5x26,5. Bild Y
660. ~~Aven X??~~
Motiv/ort/skådespel (placering):
Utställt:
Litteratur: Beijers H-1987b (468)
Anm: Signerad Sven Erixson 28/4 -65..

Raukar?



Y 661

= 4 729
förs i kop ✓

-Vårbild, Tattby, 1966, akvarell. Bild Y 661.
Litteratur: SAK 1967: 184b.



Y662

9 -Värlig mark, 1966.Bild Y 662.
Litteratur: SAK 1967: 186b.

= F0F 1966 (9) v



Y 663

= Y 731

~~fors ikop~~ ✓

✓ -Kajsa och Hanna, Kanarieöarna, 1966, kvarell,
21x26. Bild Y 663. + Y 731
Motiv/ort/skådespel (placering): Familj
Utställt: 1969-70 Moderna museet (130)
Litteratur: SAK 1967: 186/187b.



4664

= 4736

pris idag

OK ✓

titeln ~~stämmer~~

H-2004 b (S85)

Jfr 4 144
(varant)

hans på
konrad ✓

✓

33x23

-Carmen, 1966, akvarell. Bild Y 664.
Litteratur: SAK 1967: 185b.
Anm: Jämför tidigare med samma titel, odaterad. Jfr
litografi 1966. förs 5

lit
bild?
✓?
fäng
Dublett #1.



Y 665

✓ -Fjällandskap, 1967, olja på duk, 38x46 (38x46).
Bild Y 665.
Motiv/ort/skådespel (placering): Norrland
Utställt:
Litteratur: Bukowskis H-1982 (57), Sthlm
auktionsverk V-1998b (590)
Anm: Sign Sven Erixson 67



= Stadsauktion V. 9002 (572)

Stadsauktion 2003-01-27

Auktionsnr 8207

= ~~70~~ 665

[Stäng fönster](#)



Stadsauktion 2003-01-27



[Klicka här för större bild](#)

8207 D - ERIXON, Sven (1899-1970): Fjälllandskap, signerad och daterad Sven Erixon nov-67, olja på pannå, 38x46
Utrop: 10 000

[Lämna ett inropsuppdrag på detta föremål](#)

[Stäng]

Y 666

✓ -Stilleben med blommor i kruka, 1967olja på pannå, 45,5x38, Bild Y 666. Foto nr
Motiv/ort/skådespel (placering): Blommor
(Halmstads skolstyrelse, Furulundsskolan)
Utställt:
Litteratur: Beijers V-1986b.

Östlre smukt bild i aukis



Skansen verity

Y 667

✓ Sol äntligen, 1966-69?, 29x40,5. Bild Y 667.
Motiv/ort/skådespel (placering):
Utställt: 1969-70 Moderna museet (182)
Litteratur: MM-katalog 1969/70b
Anm: 1969 enligt MM-katalog..

lyg-och nevaud??



Y 668

-Laxnätet, 1968, 7, 33x41. Bild Y 668.
Motiv/ort/skådespel (placering): Djur
Utställt: 1969-70 Moderna museet (196)
Litteratur: MM-katalog 1969/70b.
Anm: Jämför ovan.



Y 669

✓
-Morgonbadet I, 1966-69?, 41x29. Bild Y 669.
JFR NM-BILD noterad tidigare.
Motiv/ort/skådespel (placering): Fritid
Utställt: 1969-70 Moderna museet (197)
Litteratur:
Anm: Badet 1969, MM-katalog 1969/70b.



Jhr Y 852

Y670

-Morgonbadet II, 1966-69 gouache, 27,5x40. Bild Y 670.
Motiv/ort/skådespel (placering): Fritid
Utställt: 1969-70 Moderna museet (198).
Litteratur: Bukowskis H-1996b (186).
Anm: Signerad Sven Erixson.



Y 671

ev skannad

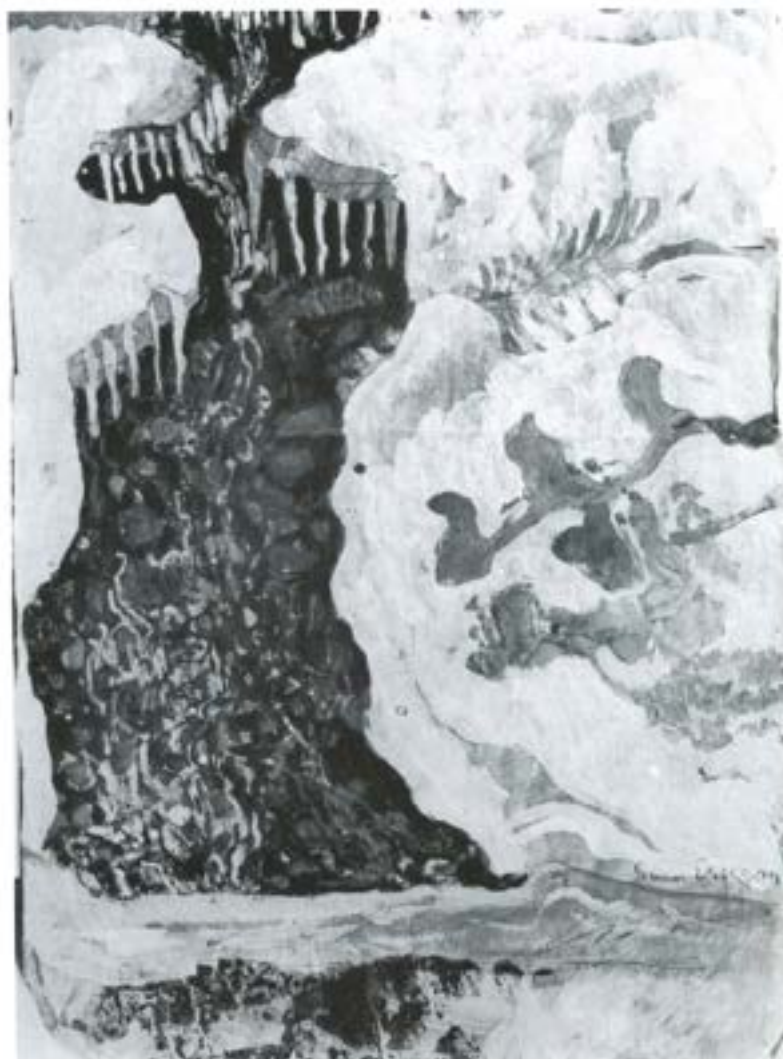
från

i figur

* Arbetsmarknadsdep.
has 1 et

✓ -Bäcken, 1967, ?, 31x22. Bild Y 671.
Motiv/ort/skådespel (placering): Vinter
Utställt: 1969-70 Moderna museet (134)
Litteratur:
Anm: Vinterbäck, 1967, MM-katalog 1969/70b.

även
gubbeläng *



4672

✓ -Janne och Tuss på skidor, 1967?, 38x46. Bild Y
672.
Motiv/ort/skådespel (placering): Fritid
Utställt: 1969-70 Moderna museet (133)
Litteratur: MM-katalog 1969/70 b, jfr litografi? Jfr LT-
bild?

eller bara
Tuss m.



Y 673

fång väska

sida

Amells

räven 2008

4/11

Jfr Sk. stad? dubbel?

-Valborgsmässaeld, 1968olja på pannå, 60x66.
Bild Y 673.
Motiv/ort/skådespel (placering):
Utställt:
Litteratur: Bukowskis V-1977b (73 pl 16)
Anm: Signerad Sven Erixson -68. Jfr tidigare
notering.



4
Y 673



Y674

Y-Bastun, 1968, ?, 27x35. Bild Y 674.
Motiv/ort/skådespel (placering): Exteriör
Utställd: 1969-70 Moderna museet
Litteratur: MM-katalog 1969/70b, 1973 Oslo 86.
Anm: Jfr notering på tidigare årtal. Jfr tavla till
Kekkonen.



Y675

✓ -Stilleben, 1966-69?, 32,5x41,5. Bild Y 675?
Motiv/ort/skådespel (placering): Interiör
Utställt: 1969-70 Moderna museet (188)
Litteratur: MM-katalog 1969/70b (eller Blommor i 2.
väs 1968?)



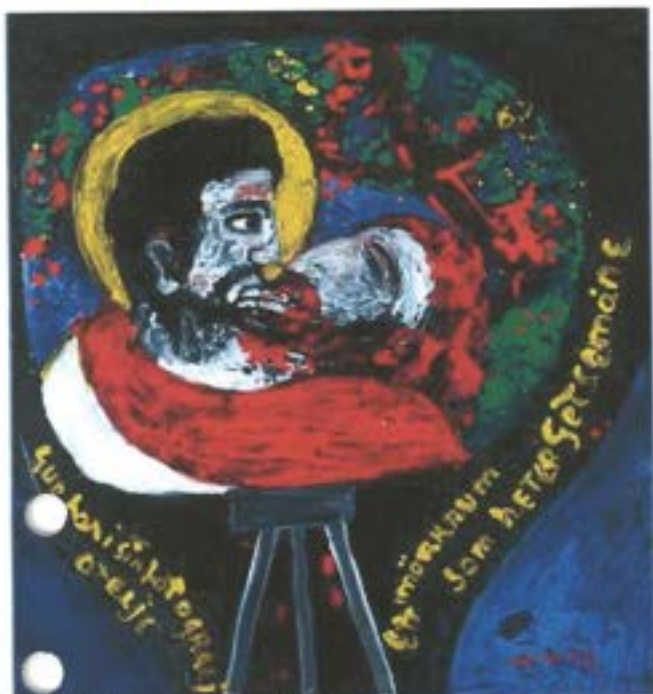
Y 676

-Flytande öar I, 1968,?, 38x46. Bild Y 676.
Motiv/ort/skådespel (placering):
Utställt: 1969-70 Moderna museet b, 1973 Oslo
(87)
Litteratur:

Ann. Signal Sven Erikson



Moderna Kvalitén 2003-11-06



Klicka här för större bild

✓ 869 D - SVEN ERIXSON

1899-1970

Gud har i sin fotografiateljé ett mörkrum som heter Getsemane
Signerad och daterad Sven Erixson -
68. Emalj, 80 x 75 cm.

Motivet bygger på ett tema ur Nils
Ferlins diktning

LITTERATUR: Lars Erik Åström, Folke
Holmér och Per Bjurström, Sven
Erixsons konst, SAK 1967, avbildad sid
170

Utrop: SEK 12 000-15 000
(EUR 1 300-1 650)

Kontakta våra experter om detta föremål

Lämna ett inropsupdrag på detta föremål

= 4677 fucus tiderna
utan ät?

1961

Kontroll

s. ev

kompletterings
i text

Y 677

Y 1192

-Getsemane, 1968, emaljmalning, 80x75. Bild Y 677.
Motiv/ort/skådespel (placering):
Utställt:
Litteratur: SAK sid 170b?, Beijers V-1989b (525)
Anm: Signerad Sven Erixson -68. I bilden finns inledningen till Ferlindikt: Gud har i sin fotografiateljé ett mörkrum som heter Getsemane. Jämför 1961.



Jfr ill-sid 91 i
"Dikter av Nils Ferlin", 1964

Landskap 1969
gouache 39x58

№ 678
= X 274



Y 679

Badande 2,

Strandbild, 1969, gouache, 31x39. Bild Y 679.
Motiv/ort/skådespel (placering):
Utställt:
Litteratur: Nordéns V-1996b (241)
Anm: Signerad Sven Erixson. A tergo daterad 1969,
med dedikation.



Y 680

✓ -Gosse i drömmar, 1941 plja på duk, 66x56. Bild Y 680.

Motiv/ort/skådespel (placering):
Interiör/modell/Strömkarlen

Utställt:

Litteratur: Sthlm auktionsverk V-1998 (313)

Anm: Sign SvenErixson -41. Jfr annat
Strömkarlsmotiv





313

313

D

SVEN ERIXSON (1899–1970)

"Gosse i drömmar"

Signerad och daterad Sven Erixson -

41. Olja på duk, 66 x 56 cm.

50.000 – 60.000

> Sveve väldigt gule

4680
Auktionsverket 98

4

SVENSKT MÅLERI - 91



314

314

D

EINAR JOLIN (1890–1976)

Interiör med vilande modell

Signerad och daterad Jolin 1961. Olja
på duk, 61 x 74 cm.

12.000 – 15.000

315

D

EINAR JOLIN (1890–1976)

Vy över Dramaten med skridskospelare

Signerad och daterad Jolin 1963. Olja
på duk, 50 x 61 cm.

20.000 – 25.000

316

D

EINAR JOLIN (1890–1976)

Stilleben

Signerad och daterad Jolin 1944. Olja
på duk, 60 x 73 cm.

20.000 – 25.000



315



316



22. SVEN X:ET ERIXSON 1899-1970

"SALUTORGET, PORTUGAL". 22

Signerad Sven Erixson och daterad '42.

Duk 73 x 92.

(d) 50.000-60.000,-

4681

Ateljébordet??

Ornultig ktel

Bukowski '99
okt,

22 A. SVEN X:ET ERIXSON 1899-1970

VINTERSTAD. Signerad Sven Erixson.

Duk 66 x 52.

(d)

35.000-40.000,-

4682





22 B. **SIGRID HJERTÉN** 1885–1948

"ATELJÉTERASSEN, PARIS". Signerad Hjertén.
Duk 61 x 50.

Utställt: Riksförbundet för Bildande Konst,
utställning nr 67.

(d)

300.000–350.000,-

Y 681

✓ (Interiör med blommor på bord m. Titeln i katalogen Salutorget, Portugal, måste vara fel), 1942, olja på duk, 73x92. Bild Y 681. Litteratur: Bukowskis H-1999b (681). Anm: Signerad Sven Erixson -42

Titeln sannolikt fel (kattelyd?)
-42 Ateljéborset?



4 682

✓ -Vinterstad (Gula fåglar), utan årolja på duk, 66x52. Bild Y 682 .
Litteratur: Bukowskis H-1999b (22A), Sthlms auktionsverk V-2001b (631).
Anm: Signerad Sven ERixson.



4683

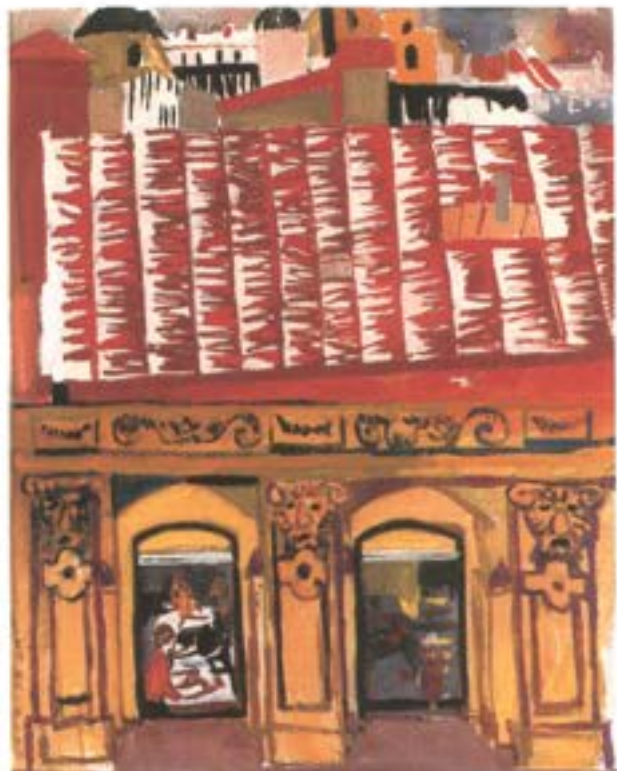
✓ -Vårvinter, utan årtal, blandteknik, 45,5x55. Bild Y
683.
Motiv/ort/skådespel (placering): Landskap/båt?
Litteratur: Sthlm auktionsverk V-1998b (364)
Anm: Sign Sven Erlxson



Y 684

från
till?
seer bild?

✓ -Hustak, utan år, olja på duk, 60x48. Bild Y 684.
Litteratur: Bukowskis V?-1999b (3).
Anm: Signerad Sven Erixson



Y 685

och ~~sk~~

Trum!

= Y 1552

~~-Solhjulet (Söndrum), utan år, Bild Y 754.???~~
~~är det solgudar???~~
Utställt: 2001 Söndrum (11). Kollas mot Botkyrka
Hjulet 1955 nr 48 och bild Y 685.
Anm: Signerad Sven Xet.

deastad

✓ -Rostigt hjul (Solhjulet), 1955 plja, 38x46. Bild Y 685.
Motiv/ort/skådespel (placering):
Utställt: 1961 Liljevalchs (233), Riddersberg, 2002
Botkyrka konsthall. (48)
Litteratur:
= Anm: Jtz. odaterad målning från Söndrum

Söndrum →

+ Y 1552

korta

Signerad Sven Xet +



Arken 76

4686

✓
-Landskap, Söndrum, 1945olja på duk? 38x46.
Bild Y 686.
Utställt: Riddersberg
Anm: Signerad: Sven Erixson -45.



Y 687

✓ -Tattbyvägen, Saltsjöbaden, 1943olja på duk?,
55x46. Bild Y 687.
Utställd: Riddersberg
Anm: Signerad Sven Erixson? Jämför annan
skanning??? Är det Huset i Tattby ovan??

Y 1352 -
konigera



$$\begin{array}{r} 4688 \\ = \times 273 \\ \hline \end{array}$$

Till Björn Moss dag 1969



Y 689

✓ -Dick (båt), 1968, blandteknik, 27x40. Bild Y 689.
Utställt: Riddersberg
Anm: Noterad tidigare som Dicks båt. Kolla? *variant*



Y 690
~~(ontblitt?)~~
N 4217
= Y 157 u^o
steutrappan

✓ -I trädgården, 1968, teknik?, 27x33. Bild Y 690. = Y 1308
Utställt: Riddersberg
och Y 1430



Db Trappan
Astrid
Svachvit + Y 1308

Y 691

= Y 756

(utan av)

och Y 1551

✓ -Vinden, Söndrum, 1955 olja, 54x41. Bild Y 691.
Utställd: Ridderberg
Anm: Signerad Sven Erixson. Jämför Ture på vinden 1955? Jfr Y 827. Ateljen?

+ fler ~~av~~?



692

l -Bil på ängen, 1966, blandteknik, 27x40. Bild Y
692.
Utställt: Riddersberg.
Anm: Signerad med dedikation (Runjanne och
Tuss??)



693

~~Dick
48?
48?~~

✓ -Båt, Saltsjöbaden, 1966, blandteknik, 37x45. Bild
Y 693.
Utställt: Riddersberg
Anm: Signerad Sven Erixson



694

✓ -Strandfynd, 1950, akvarell?, 54x65. Bild Y 694.
Utställt: Riddersberg
Anm: Signerad?



4691

1266100²

= 4564



Y 696
Jr = Y 1382
linoleumsnitt
Paradiset
"Hälarna i gärdet"
Y 709

Paradiset 2003

4 Paradiset, 1925, gouache, 32x50. Bild Y 696.
Utställt: Riddersberg.
Anm: ?

Jr Y 709



Y 697

✓
-Sverre med vinbär, 1942olja, 46x38. Bild Y 697.
Utställt: Riddersberg
Anm: Signerad Sven Erixson.

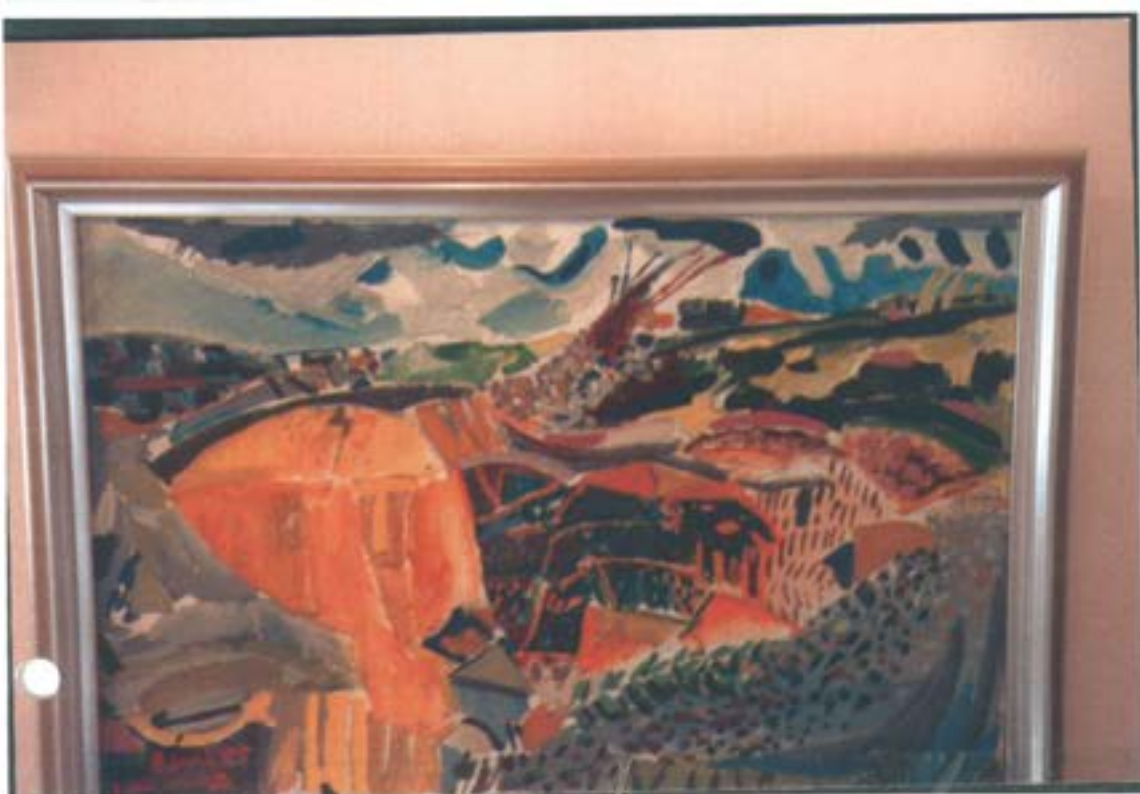


Y 698 = 4763

→ irma

dubbel
med

N 4 IB



-Stenbrott (Söndrum) 1955, olja, 33,5x51. Bild Y
763 och Y 698.

Utställt: Ridderberg, 2001 Söndrum (23), 2002
Botkyrka konsthall (50). Jfr Y 25.

Anm: Signerad Sven Erixson 8 juli 55. Till Irma. Jfr ~~Y~~ 13
367.

✓ 699
= 7 1432



Ndf? Söndrausvst?

4700
= X 152

Hörsäfsning, 1933

för vid



Y 701

✓ -Zigenska, 1923, gouache, 27x32. Bild Y 701
Utställt: Riddersberg
Anm: Jfr Liten zigenarflicka

Jfr Liten zigenarflicka



Y 702

✓ -Bojan, 1924, akvarell, 33x23. Bild Y 702
Utställt: Ridderberg
Anm: Felaktig titel, kanske samma
som Kvinnoporträtt, Kiruna. Bojan och Xet träffades
först 1927. Se nedan Kvinnoporträtt FoF-
proveniensen.

- Kvinnoporträtt, Kiruna?
"Bojan" troligen föll-4 år för tidigt



Y 703

2.
källa
nr

✓
-Pic-nic vid vattenfallet, utan årtalolja på duk,
29,5x41,5. Bild Y 703.
Motiv/ort/skådespel (placering):
Utställt:
Litteratur: Beijers H-1984b (23)
Anm: Signerad?.



Y704

-Torg - Spanien, 1930? plja, 98x67. (Bild ~~Y704~~
inte utskrivet?)
Litteratur: Jönköpings auktionskammare H-2000b
(442).
Anm: Se torgdag tidigare??

704
Torg Spanien
Jönköpings-
auktion

Spanska fuktan

1945

Sven Erixsson Spanien 1



Y 705

Del av Spanska fuktan

4706

✓ -Landsvägen, 1966-69, 7, 40x27. Bild Y 706.
Motiv/ort/skådespel (placering):
Utställt: 1969-70 Moderna museet (161)
Litteratur: Sthlm auktionsverk H-1991b (5042)
Anm: Signerad

Kolla
nr



KATALOG

Visa auktionsnr eller sök i föremålstexten

Y 707

LILLA KVALITÉN 2001-12-18

[Innehållsförteckning](#) - Konstnärsregister

1128 D - ERIXSON, Sven (1899-1970): Höst i Norrland, dubbelt signerad och daterad Sven Erixson -43 resp -44, olja på pannå, 42,5x34
Utrop: 6 000

↖
tricket?

✓
-Höst i Norrland, 1943, 1944, olja på pannå, 34x42.5 (troligen, katalog anger tvärtom). Bild Y 707.
Litteratur: Sthlms auktionsverk, Lilla kvaliteten 18 dec 2001 (1128).
Anm: Signerad dubbelt Sven Erixson -43 och 44.

Y 708

✓ -På väg till marknad i Marocko, 1935olja på
pannå, ca 46x60. Bild Y 708.
Anm: Privat samfäre. Signerad Sven Erixson -35 i
nedre vänstra hörnet. Titeln noterad på baksidan

Se brev o. bild

på 

XS - original - 2

Ar Tanis,
Bukowski: v 2002 (25)



Y 709

✓ -Paradiset, linoleumsnitt, ca 1920-1921 Bild Y 709, Jfr Paradiset Y 696.
Litteratur: Målarna i gånget 1994: 15b.



se fäng Liljevaldes 2003
= Y 1389 ^{skr} 1957 o. 4 1381

Y 710

Jfr 8559

från 1951

1951-1956 z

Landskommunernas
förbund K56

✓ Julotta, utan årtal (1956??), teknik?, 129x98.
Bild Y 710.
Anm: Stora Brännbo, Sigtuna. Gåva från Jfr 1951.

Se även
Stora Brännbo
i KS original 2

Målade Fof 1959?

Jfr 8559 - Jfr 1951



Y 711

=X 165

Malen
'Melodien vid älven', 1936 alt. B
(Bukensiska - bättna än X-bild)



Y 712

Kungsliljor?

-Liljor (kejsarkronor?) och andra blommor i trädgård, 1932, olja, 60x75. Bild Y 712.
Anm: Privat. Signerad Sven Erixson -32 (eller -52?)

Privat ~~21-52~~

Se brev ~~Ö~~
i XS-original 2



Y 713
(glas-
fönster)
Folksam
= 4899

✓ -Glaskomposition (Söndrum i Halland) , fönster,
1959, Folksamhuset, Skanstull, 200x260. Bild Y 711
712 och Y 899. Litteratur: Konsums almanacka
1989, XS 1992:8b.

des
Kerr
713



Y 714

Se Savelino
= L
i Xb original-2

-Hamnbild från Mallorca, 1929olja på duk, mått?
Bild Y 714.
Anm: Privat samlare. Signerad 29.



Y 715

~~Skeppstads~~

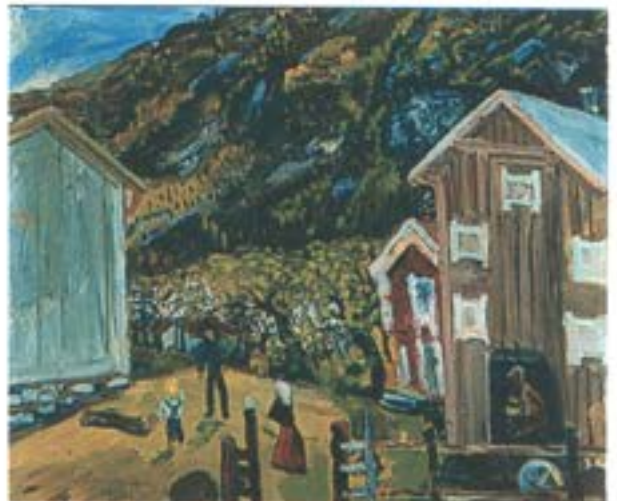
+ Bulevstads
H-189 b
(64)

-Sommar på gårdsplanen, 1931olja på pannå,
44x53. Bild Y 715.
Anm: Privat samlare. Signerad Sven Erixson 31,
med dedikation "Till vännen Möllerberg".

Se Saveling
~~XXXXXX~~ Carsson
i
XS-originet-2



4715

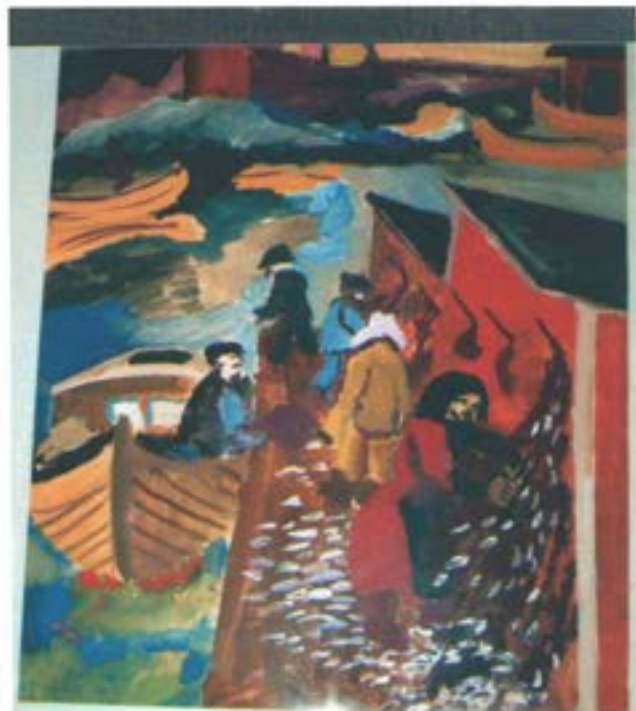


✓ Sommer på gårdsplacen, 1931

Y 716

Se samling
~~La~~
KS-original-2

-Nätrensning, Händelöp, 1932 gouache, 61x48.
Bild Y 716.
Anm: Privat samlare. Signerad Sven Erixson 1932
Händelöp.



Y 717

-Herr Schüldt och jag sätter potatis (Från Tattby), 1940, olja på uppklistrad duk, 24x30. Bild Y 717.
Anm: Privat samlare. Signerad Sven Erixson -40.

Se säubing
~~La~~ La
i VS-original-2



Y 718

✓ -Stilleben med fönsterutsikt, 1941olja på pannå, 53x45. Bild Y 718.
Anm: Privat samlare. Signerad Sven Erixson 41. Troligen samma som nedan.

-Stilleben med fönsterutsikt, 1941olja på pannå, 55x46
Motiv/ort/skådespel (placering): = Y 718?
Utställt:
Litteratur: Beijers H-1985 (30)
Anm: Sven Erixson -41. ~~Gamma som Vårjus i ateljén, noterad tidigare?~~

slas
ihop
OK

Se Sæveling
~~La...~~
i KS-original-2



719

✓ -San Remo, 1957, krita och akvarell, 20x25. Bild Y
719.
Anm: Signerad San Remo. Sven Erixson 57.
Dedicerad Till Leonore och Jörgen maj- 61
(bröllopspresent till grannar.)

Se över Xoriginal 2
~~W~~



4750

U -Träd i blom (beskrivande titel), utan årtalvarell,
21,5x15. Bild Y 720.
Anm: Privat samling.

Se original nr 600
P1...
KB-original 2.



Y 721
= 4972

Konst
-Mediterran interiör (beskrivande titel), utan år,
akvarell, 46x30. Bild Y 721. =
Anm: Privat samling.

-Blodsbröllop, Det gula rummet, utan år,
tempera, mått? Bild Y 972. + 9721
Motiv/ort/skådespel (placering): Blodsbröllop
Utställt:
Litteratur: XS 1948:1.

(se
1948)

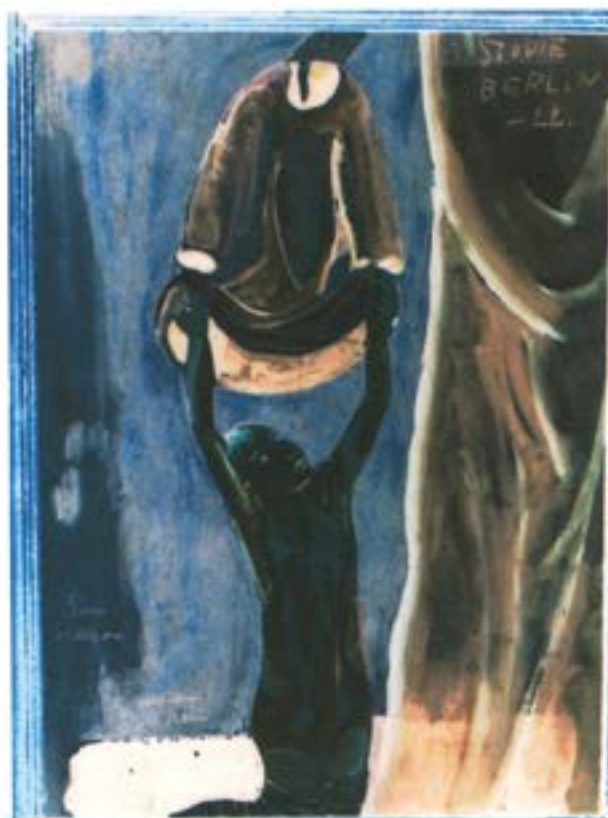
se original + bnr
P 2
XS original - 2



Y 722

fel färg? - se dia

✓ -Studie Berlin, 1922, akvarell, 35x26. Bild Y 722.
Anm: Text a tergo: K F museum Berlin. Jfr Exotisk
flickfigur?



So original och bar + dia

P3

XS original 2

4723

✓ -Flicka, 1940, blyertsteckning, 56x41. Bild Y 723.
Anm: Privat samlare. Signerad 14 aug -40. (via FoF).

Se originalbordis
-PH
X6 original-2



4724
= X310

So mäsuddis, bms

5

X5 migant-
Jelvärd - neg här
Ev anna frög?



Y725

-Blommande buske i villaträdgård (beskrivande titel), utan år, olja på kartong, 38x46. Bild Y 725.
Anm: Privat samling. Signerad med dedikation "Till Gösta från Sven o Bojan 19 juni".

Se original + bww

P6

XS-original-2

Jhr X 196

Ny postcard 1939



4726

Se original din a-bru

EP 7

X5 original-2



Y 797
= X 258

Vår, Tattby, 1951



4728

se 4809

~~Oklar bild ? ←
Er från Sverbit
FoF?~~



Y 729

= 4661

= Värbild Tattby 1956

✓ Jön ikop

~~trötiga~~ dubblett
mot tidigare ✓

4-661

(se p. 102)

1966

✓
-Snön smälter, 1964-66 plja. Bild Y 729.
Motiv/ort/skådespel (placering): Vår
Utställt: 1966 Färg och Form (19)
Litteratur:



Y 730
= X 342

Kruk med björkris, 1966

? { -Björkris i trädet, 1964?-66-plja. Bild Y 730
Motiv/ort/skådespel (placering): Trädgård ?
Utställt: 1966 Färg och Form (17)
Litteratur:



Y731

= Y663

färs ikopp

✓ -Kajsa och Hanna, Kanarieöarna, 1964?-66,
gouache eller akvarell. Bild Y 731.
Motiv/ort/skådespel (placering): Kanarieöarna/Familj
Utställd : 1966 Färg och Form (132)
Litteratur:

→ 1966



dubbel?

✓ -Tumba, 1946? (Solrosor?)teknik?, mått? Bild Y
732.
Anm: Svartvit bild, oklat ursprung, FoF? Jämför
Solrosor FoF 2001.



Y 733

Se över
~~————~~ (F)
i XS-original 2

✓ -Komposition med stad och figurer, utan årolja,
32x40. Bild Y 733.
Anm: Privat samlare. Signerad.



Y734

✓ -Skiss till tablåridå för baletten »Fröken Julie»,
Operan 1950, teknik?, mått? Bild Y 734.
Anm: På vykort Från Föreningen Dansmusei
vännen.



→ 4735

4535

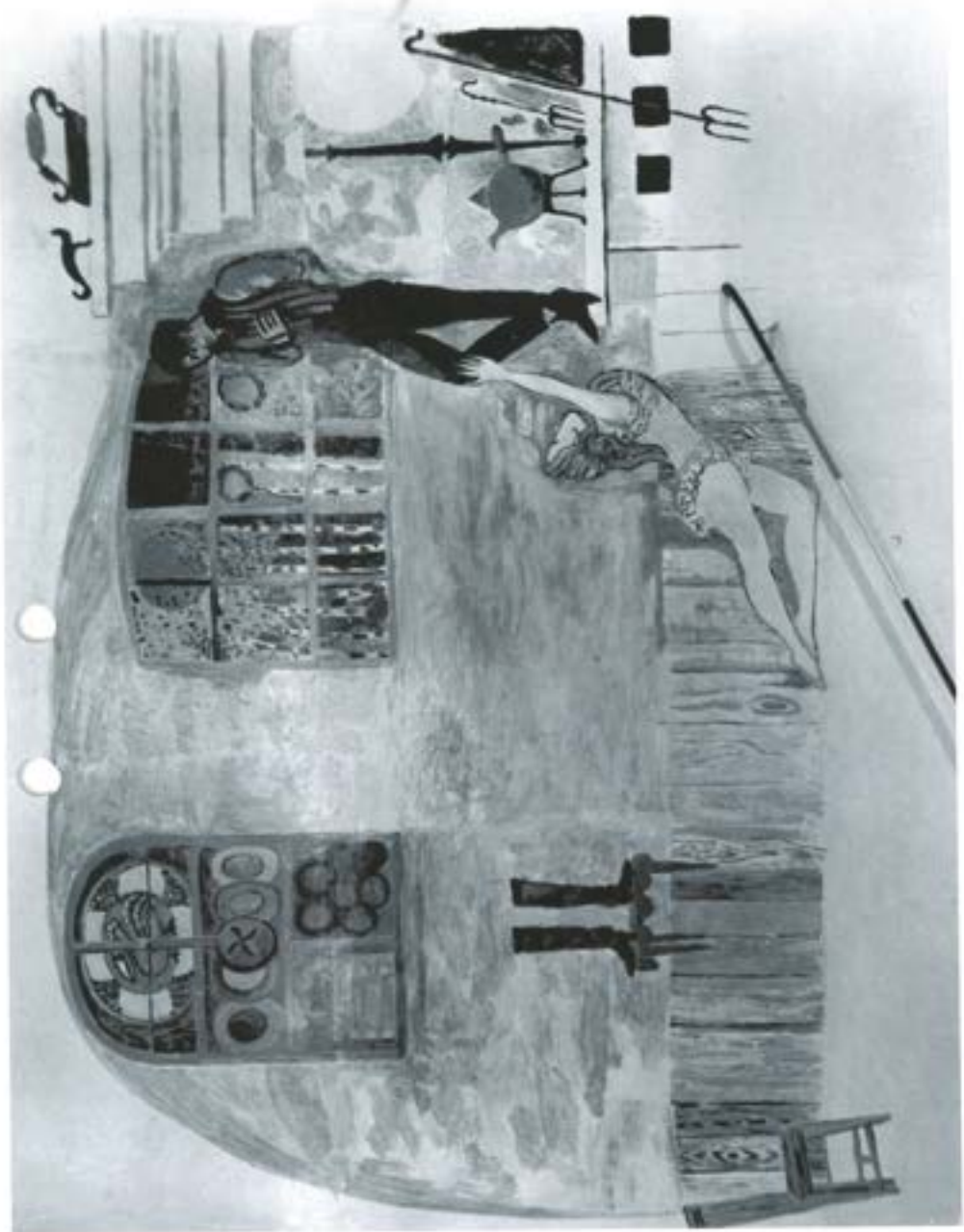
Fel no

- known i

Art - ?



Sr.v. Fof - Scenbild Finken
Julie



~~4515
Jr
571~~

→ 4735

Uppsala - Fröben julie (!) Sv. Bok Uppsala? 2

(

Y 735

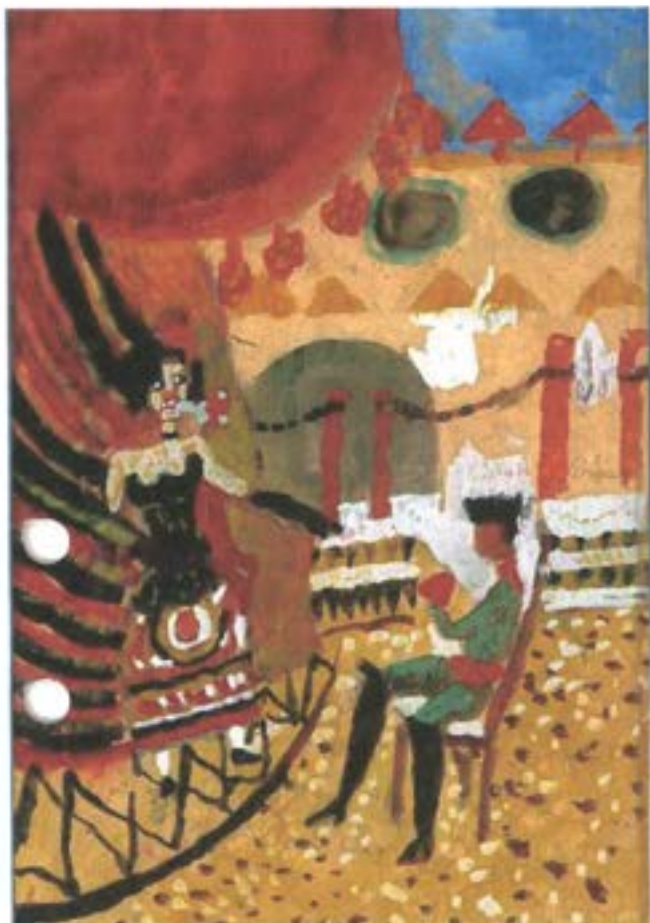
-Scenbild, baletten «Fröken Julie», Operan,
1950, teknik? mått? Bild Y 735.b och c.
Anm: Svartvit bild FoF.

nr 571

~~571~~ 2



Moderna Kvalitén 2004-11-04



Klicka här för större bild

885 D - SVEN ERIXSON

1899-1970

Carmen

Signerad Sven Erixson. Blandteknik på
papper, 33 x 23 cm.

PROVENIENS: Direktör Sven Dahlberg,
SIAB

Utrop: SEK 12 000-15 000

(EUR 1 300-1 650)

Kontakta våra experter om detta föremål

Lämna ett inropsupdrag på detta föremål

Skriv ut

Stäng

V

= 1 736

och 1664

(se 1954)

= 4 144

= 4 664 4736
 (4 144)
 variant

Fixus 1/5 AS4 ✓
 Blandteknik
 39x23
 Färg
 fixus
~~4 144~~
 4 664

Stiller auktionsskild A-2048 (855)
 blandteknik på papper

-Skiss till scenbild, »Carmen», Operan, 1954,
 teknik? mått? Bild Y 736.
 Anm: Svartvit bild FoF. Sigmund Ivar Eriksen

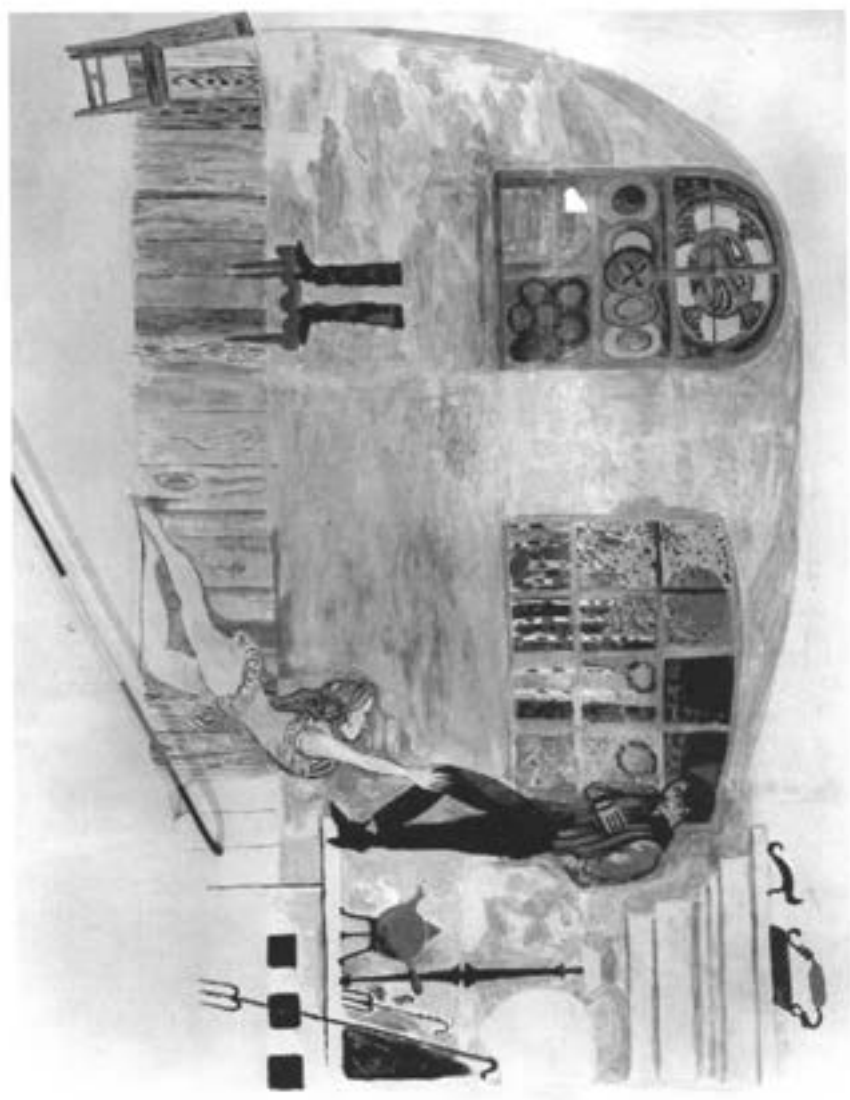
Carmen?
 4 144? u a 2



4732

Se 7571

(Uppsala)



T 738

= 4808

Se 4571

(Lipp sale)



Y 739

V -Valborgsmässa, Uppsala, 1941olja, 80x100. Bild
Y 739.
Motiv/ort/skådespel (placering): Övriga
Sverige/Folklore, fest (Valdemarsudde)
Utställd: 1961 Liljevalchs (171) + 2006 Valdemarsudde V
Anm: Signerad -41



INV.NR W 936
KONSTNÄR Erixson, Sven (X:et)
NAT LEVN.DAT Svensk 1899-1970
TITEL Valborgsmässa, Uppsala

Y 739
Kalle
mält &
Eugens

DATERING 1941
SIGNATUR Nedre h. hörn: SVEN ERIXSON -41
PÅSKRIFTER
TEKNIK Olja på duk
MÅTT 81 x 100 RAMMÅTT 96 x 115 x 5,5
PROVENIENS Inköpt 1941 (1600:-) från konstnären; prins Eugens kvarlåtenskap
LITTERATUR

UTSTÄLLNINGAR Sven Erixson. Konstakademien Stockholm 1941
Ursvenskt. Borås Konstmuseum 19920913-1018, no 64
Norrköpings Konstmuseum 1992
Moderna Klassiker. Prins Eugens Waldemarsudde 20020928-20030216, no 4



⌋

⌋

Y 740

- ✓ -Stugan, Söndrum, utan årblandteknik, mått? Bild Y 740.
Anm: Från vykort. Troligen inte samma som andra bilder av stugan. Jfr Y 758. +74



Stugan, Söndrum (vykort)

Y 741

U -Skiss till Melodier vid torget, troligen 1935blja,
mått? Bild Y 741.
Litteratur: Xet och Saltsjöbaden 1996: 69b.



Y 741

4742

= X 271



744-45 → XS

Y 745

1 Bulgarien

u -Badliv, Svarta havet, 1963|teknik?, 97x130,5.
Bild Y 745.
Motiv etc.:(Göteborgs konstmuseum)
Anm: Signerad Sven Erixson. Jfr Bulgariska motiv.



✓ 747

87514 =

✓ -Heden, Söndrum, utan årpå, 72,5x91. Bild Y
747.
Utställt: 2001 Söndrum (2), 2002 Botkyrka konsthall
(51).
Anm: Signerad Sven Erixson.



Övan 4
för röd

Y 748

= Y 1549

Irma om sommaren (Söndrum), 1945 olja,
72x90,5. Bild Y 748.
Utställt: 2001 Söndrum (3), 2002 Botkyrka konsthall
(52).
Signerad: Sven Erixson -45.



Sven Erixson

Y 749

(= Y 438
slöpad)

Konrad

✓
-Gårdsjö (farfars barndomshem), utan årteknik?,
mått? Bild Y 749. = Y 435
Utställt: 2001 Söndrum (6).

-Mammas barndomshem, 1939-plja, 58x82. Bild Y
438, kallas även Gårdsjö, farfars föräldrahem?
Kolla Riddersberg? Se utan år? = Y 749
Litteratur: Hodin 1940: 85b.



Y 750
(helbild)
= Y 1750

✓
-Bland fiskegarn (Söndrum), utan årlja,
66,5x62. Bild Y 750.
Utställt: 2001 Söndrum (7), 2002 Botkyrka konsthall
(54).
Anm: Signerad Sven Erixson.



Yk bild

Y 751

= Y 42

= Y 1387

= Y 1574

Flyblad

→ 1940

-Den första snön (Tattby) utan årteknik?, mått?
Bild Y 751. + Y 42
Utställt: 2001 Söndrum (8). Jr 1996:89



dubblätt

Y 752

= Y 1177

-Kustlandskap (Halland), utan årmått? Bild Y
752.
Utställid: 2001 Söndrum (9).



4753

~~4753~~
~~4753 (4753)~~
= 4 1596

~~(Klubb, Hattstuga)~~

^u -Regatta (Söndrum), 1957 pija, 37,5x69. Bild Y 753.

Utställt: 2001 Söndrum, 2002 Botkyrka konsthall (13).

Anm: Signerad Sven Erixson -57.



mea YK

✓ 754

XS. -Solgudar, 1960-tal? 1963 enligt Xet-museets katalog nr 2), blandteknik (lackfärg på plank). Bild Y 59. (del)

Utställt: Xet-museet 1988 (deponerad).

Anm: Flera verk på samma motiv finns. Se SE-banken i Halmstad.

-Solgudar -utställt i Söndrum 2001. Bild Y 754.

✓ -Solgudar, 1960-tal, teknik, mått? Bild Y 754.
Utställt: Söndrum 2002.



Y 755

= Y

-Rocks, Söndrum (Klippor Söndrum), utan år,
collage, 24x32. Bild Y 755.
Utställd: 2001 Söndrum (12), 2002 Botkyrka
konsthall (19).
Anm: Signatur dold av ramen?

ig



4756
 = 4691
 (~~2001/2002?~~)
 +4 1557

även på uttan år - signad??
 ja

1958 / 4756
 → Vinden (Söndrum), utan år plja, 39x54. Bild Y 756. +4691
 Utställt: 2001 Söndrum (13), 2002 Botkyrka konsthall (49).
 Anm: Signerad Sven Erixson.

Flykten
 + konst
 OK

+4 1557 OK
~~2001/2002?~~
 även 4756



Y 757

✓ -Utanför amerikanarens hus (Felix Hatz ateljé,
Söndrum), utan år, teknik? mått? Bild Y 757.
Utställt: 2001 Söndrum (14).



Y 758

- ✓ -(Back)Stugan (Söndrum), utan årojja,
33,5x50,5. Bild Y 758.
Utställd: 2001 Söndrum (15), 2002 Botkyrka
konsthall (58). Jfr Y 4.
Anm: SigneradSven Erixson 10/7 (?). ↓



Även YK

Y 759

= Y 1595

guache

✓ -Hamnbild (Grötvik), 1949??; tempera, 23x50. Bild
Y 759.
Utställd: 2001 Söndrum (16), 2002 Botkyrka
konsthall (16).
Anm: Signerad Sven Erixson (49?)



AK

Y760

-Dick 4 år (Söndrum), utan årteknik? mått? Bild Y
760.
Utställd: 2001 Söndrum (17).



Y 761

= X 25

= Y 1521

Se X 25

1924

-Hallarna i Paris. utan år? mått? Bild Y 761.
Utställt: 2001 Söndrum (18).
Anm: Jfr 1924-motiv.

Hallarna i Paris



Y 762

v
-Roland på ateljétaket, 1969 blandteknik, 45x44.
Bild Y 762?
Motiv/ort/skådespel (placering):
Utställt: 1969-70 Moderna museet
Litteratur:

korrekt

= Y 1553

-Roland på (ateljé)taket (Söndrum), 1969 olja,
44x43,5. Bild Y 762.
Utställt: 2001 Söndrum (22), 2002 Botkyrka
konsthall (46).
Anm: Signering syns inte, ev skydd av ramen.



Jfr 268 X?
Turek 11/12

$$\begin{aligned} & 4763 \\ \equiv & \frac{4698}{} \\ & \text{---} 71 \\ & = 41597 \end{aligned}$$

Even 11 9



Y 764
= Y 1650

✓ -Båstad 1968 (protest mot tennismatch mot Rhodesia). Bild Y 764.
Utställt: 2001 Söndrum (24).
Anm: jfr Båstads station 1961?

→ Y 1650



Se
Söndrum
= Y 1650

4765

= 4875

= 41532

COI 30

46x63

(Bland fiskesarna)

Laxvatn Görvik 1966-69



Y 766

✓ -Dick och månen (Stugan, Söndrum), utan år,
teknik? mått? Bild Y 766.
Utställd: 2001 Söndrum (27).



4767

-Morfar och Dick, utan årteknik? mått? Bild Y
766. 477
Utställt: 2001 Söndrum (27).



Y768

✓ -Folke och Dick, utan årjeknik? mått? Bild Y 768.
Utställt: 2001 Söndrum (29).



Y 769

= Y 1613

olja 22x27

✓ -Paravanen (Sandhamn), utan årteknik? mått?
Bild Y 769.
Utställt: 2001 Söndrum (30).



Y770

✓ -Tumbabild (?), 1927. Bild Y 770.
(Ljungbergs bild).

av L.



$$\begin{aligned} & \text{Jfr } \times 320 \\ & = 4\ 1528 \end{aligned}$$

4771 ←



115 x 65
 Vita klötrane? - Mennar
 (= 60/10/10/53)

Törns 4/11

Y 772

Y -Flickan i Cros, 1950,olja på masonit, 84,5x70,5.
Bild Y 772.
Motiv/ort/skådespel (placering): (Statens
konstmuseer MOM 159).



Y 773



V -Motiv från Certaldo, 1953, akvarell, 32x39,5. Bild
Y 773.
Motiv/ort/skådespel (placering): Italien/Stadsbild
Urställe:
Litteratur: Beijers V-1989b (S28)
Anm: Signerad Sven Eriksson 16 okt 1953.

Y 774

= Y 1306

✓ Norrländsk kraftledning uppgift

-Kraftledning, 1955, blandteknik, 45x60. Bild Y 774. + Y 1306

Motiv/ort/skådespel (placering):

Norrländ/Industrisamhälle

Litteratur: Beijers V-1989b (526)

Anm: Signerad Sven Erixson -54. Jämför Y 307. ??

liktyt Y 1306 signerad 1956



= Y 1306?

Y 775

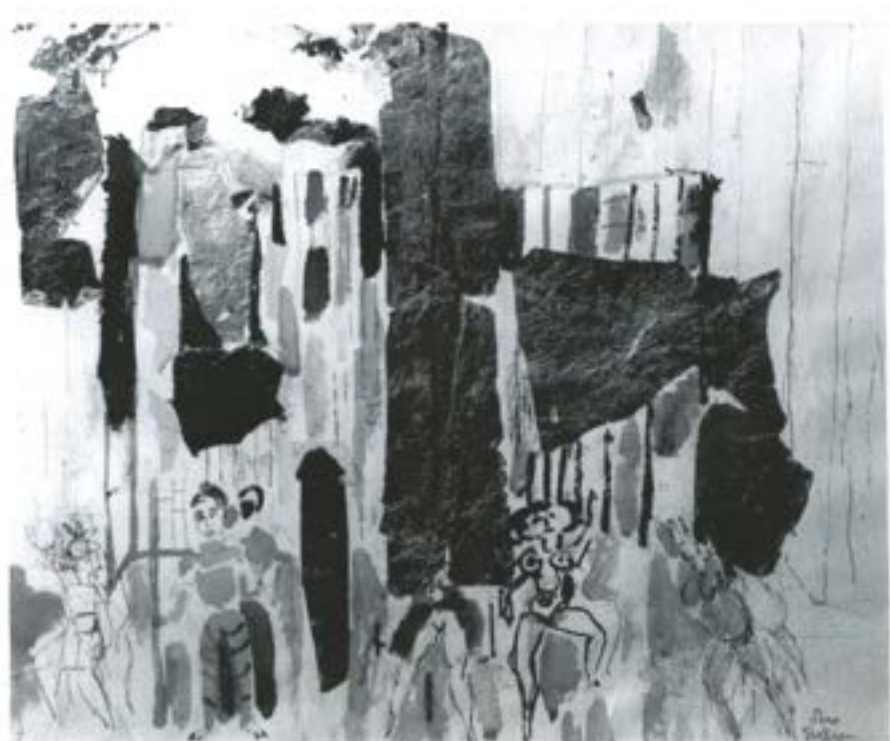
Vit stad, Gela, 1957, tempera, 100x120. Bild Y 775.
Motiv/ort/skådespel (placering): Italien/Exteriör
(Statens konstmuseer)
Utställd: 1961 Liljevalchs (241), 1969-70 Moderna
museet (116), 1973 Oslo (79).
Litteratur: L-katalog 1961: 63b.



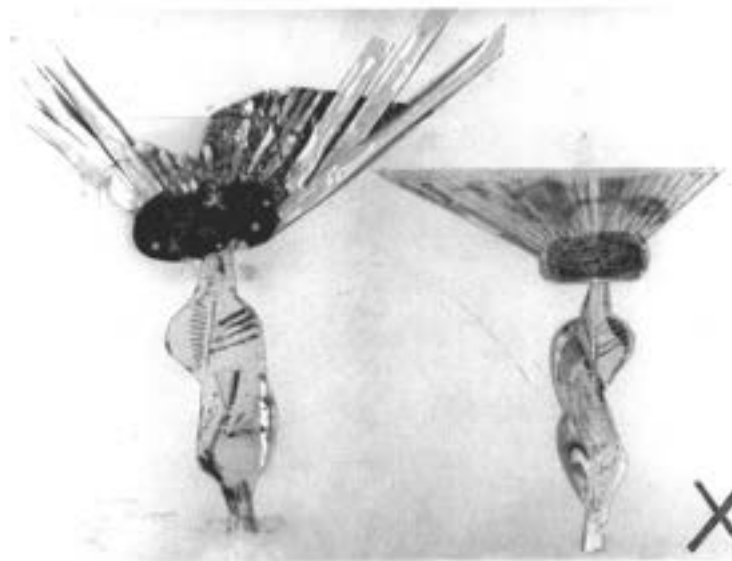
1776



Alexand 46x55
Die'stein's all fuzelsalen, Aniana (1778,)
-MM-bildern f. Richard L. Z. NMR 1875



777



✓ 778

= dubbel-
'åvån 7888

Plastgrunnor, 1960



Y 779
= Y 637



4780

✓ Rød fugel 1962



Y 781
= Y 1398

Böjan vid kassen?

-Till Bojan från Sven (Mors dag), 1964 Bild Y 781.



Y 782

✓ -Julaffon, 1968, olja på pannå, teknik, mått? Bild Y 782.

?



4783

= 4 1394

och 4 1511



4784

= 4 1653

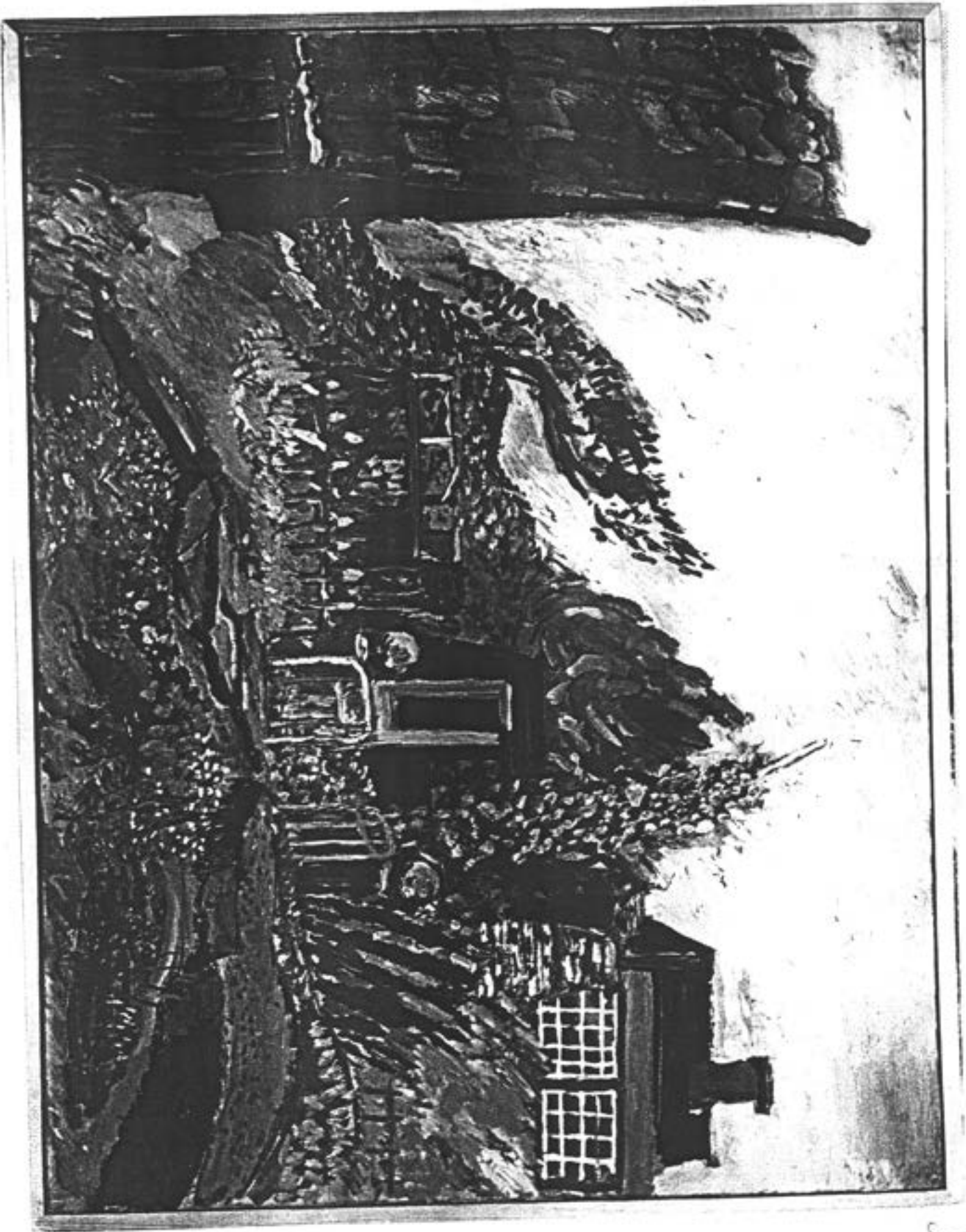
Völl Bojen 28 maj 1969



Y785 ✓

Saletins hus, 1948, 6/9
Fot Svachuk





Selkies
hus finna?
= 1985

++ Skidorna vallas, 1940, FoF svartvit

4786



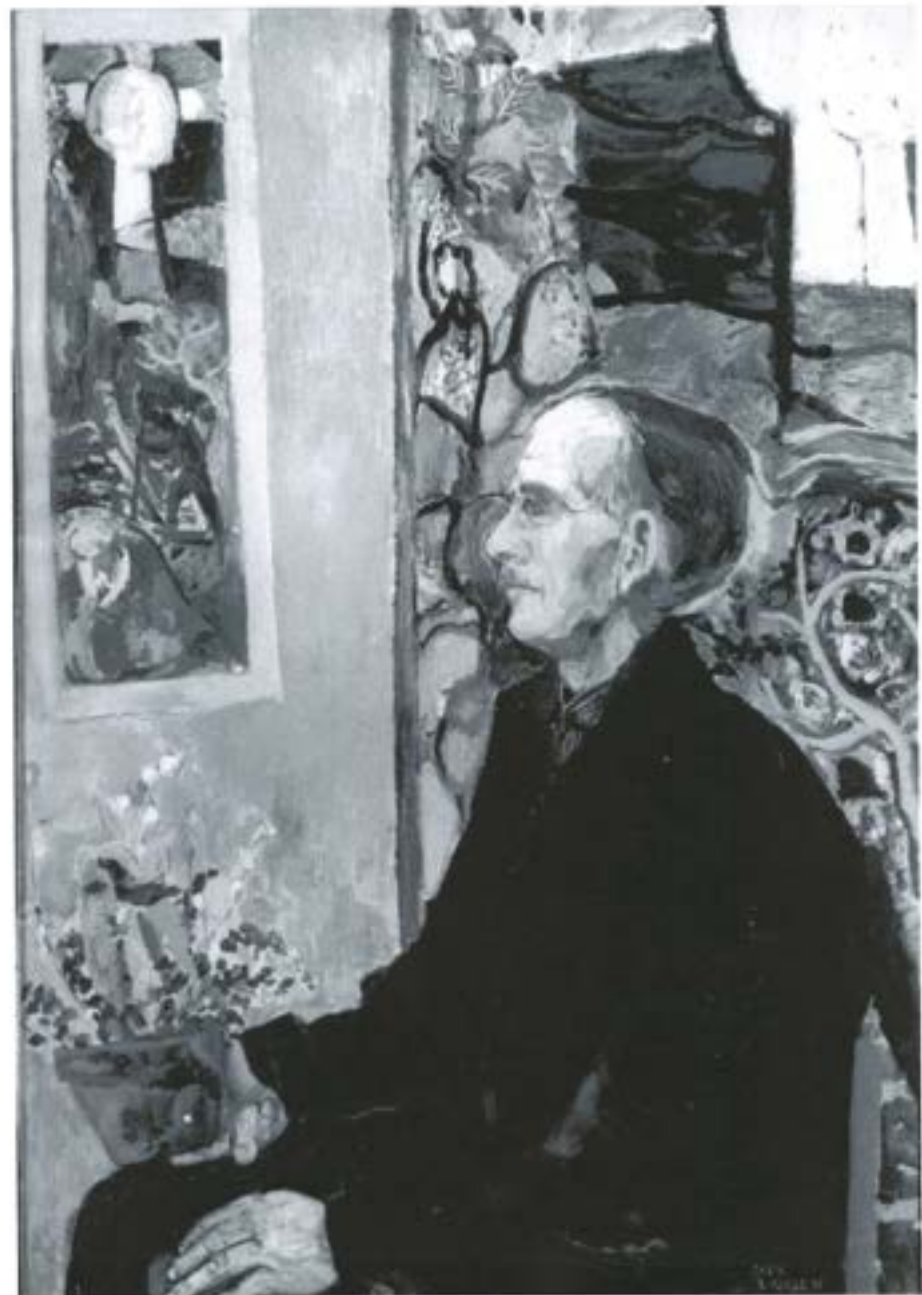
Kvartjärn, 1951, 4787
Jhr färg?
= 4570



Y 788

++

Örtagäcks mästare
dis Herbert Fredlund, 1973,
EoF träskulpt



+ D skelettet, teckning, sv-v ToF

4789

Jfr Xd-skura i figur 2.





419. Sven Erixson, Katarinahissen, Stockholm, vår (1933) 74/101



Y 1120 z

= Y 790

= X 147

Norrköpings
konstmuseum

Katarina kyrkan

1933

Katarivon Wissen, datiert 1933 (se ö.h.) - Granit Foto

Y790

(= 41120)

= X 147



~~Vit stads (foto)~~
Siciliensis stads (foto?) } 791
svrit Fot
1957 2.

~



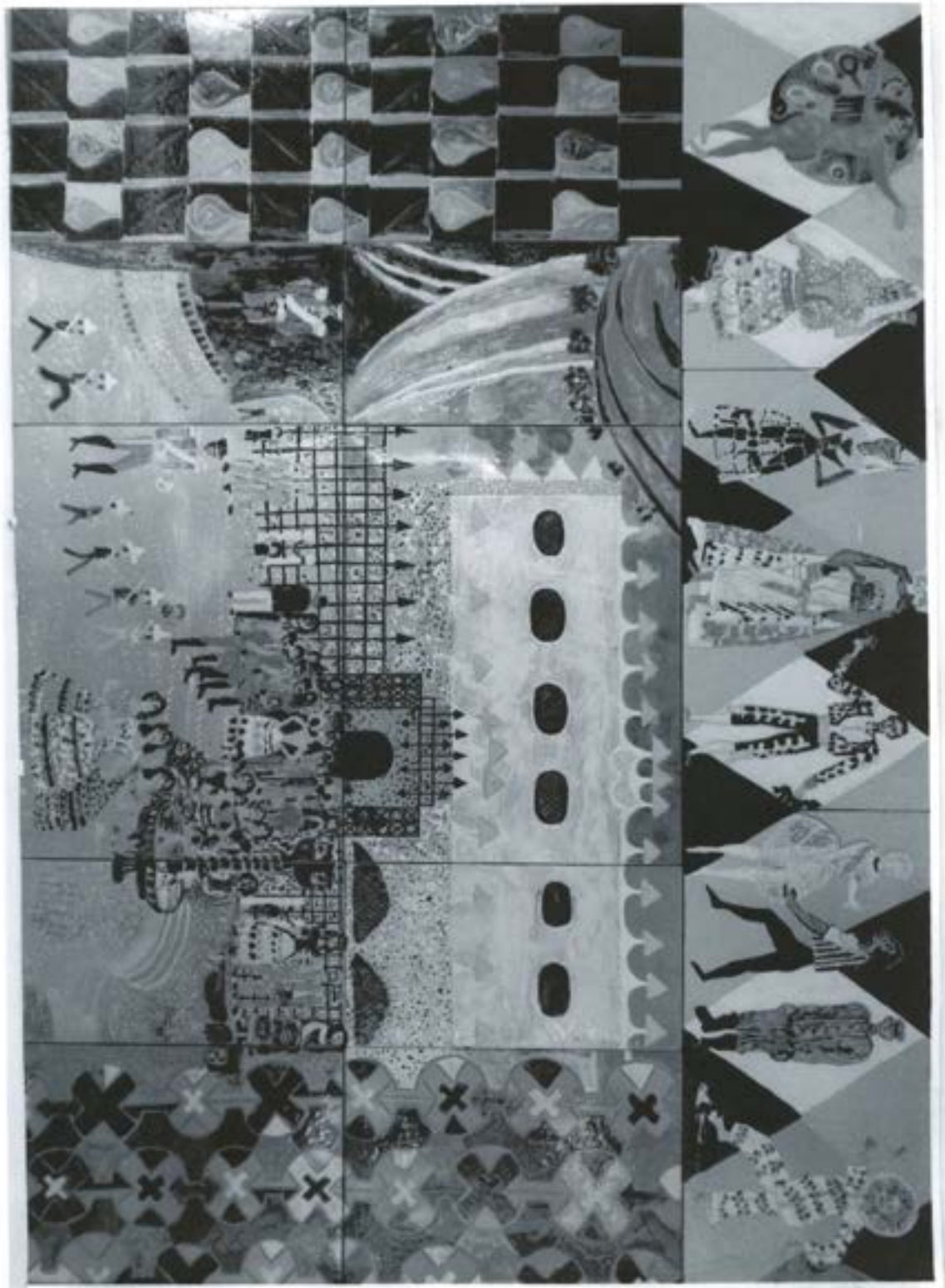
7793

Emaljmalning
Svecht Fof

PBU, Kungsholmsg. 106

Ören tidigast

= 4 615 och
4 1114





Irma och den smältande snön, 1943 (1942) olja
Fof svart + färg 2002 Fof

Y 794
(~~titel?~~)

~~är det
vår
tråkigt allt?
nej~~

Er skiss
EXS?

✓ -Irma och den smältande snön, (Irma i trädgården) 1943 (1942) olja, 89x116. Bild Y794..
Motiv/ort/skådespel (placering): Familj
Utställt: 1961 Liljevalchs (185), 2002 Färg och form.
Anm: Sovan i samband med 1940-1941.



-K nej 2002

Y 795



Forgbild Gela 1957, Sv. vit FoF

-Torgbild, Gela, 1957, Bild Y 795.
Anm: Svartvit bild hos FoF.

Y 796a



○ Från Gela, akvarell, FoF svartvit
1957 (jfr Fattigkvarter)

-Från Gela, 1957, akvarell (som Fattigkvarter). Bild
Y 796a
Anm: Svartvit bild hos FoF.



1967

~~1775~~

= 4 1775

men både
ort och år
angus olika!

(Från Gela, 1957, alvarell (Jfr Fattigkv. Gela)
Svartvit Fot

2.

(Är det den som reproducerades?)
Gata Grottaud ?, 1954 ?

Y 797

-Katarinahissen, 1934, tusch, 35x30. Bild Y 797.
Motiv/ort/skådespel (placering): Slussen
Litteratur: SAK 1967: 135b.
Anm: Signerad Sven Erixson -34. Teckning till Lo
Johansson.



- Se samlane A
i XS-originalet - 2

1934 - till Lo Johansson, Smit Fot

Y 798

= Y 1073

✓
-Strandskogen, 1960, plja, 41x98. Bild Y 798.
(även NM?) = Y 1073
Motiv/ort/skådespel (placering): Kustlandskap
(Stockholms skoldirektion)
Utställt: 1961 Liljevalchs (269), SAKs Hav och kust.
Litteratur:
Anm: Signerad Sven Erixson -60



Strandskogen, 1960

Sv. v. FoF

Melbotten vid torget, Fot skulptur

Y799
= X199

